



Les Chiffres Clés 2004

Comité
Départemental
du Tourisme

Alpes de Haute-Provence



8 Consommation touristique

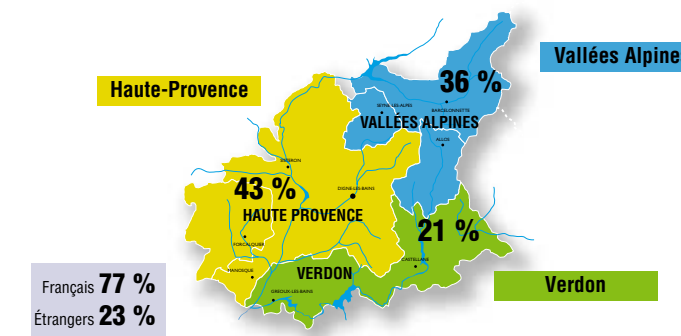
■ **608 millions €** dépensés sur le territoire

- Durée moyenne du séjour : **6 nuits**
 - Français hors PACA : 8 nuits
 - Clientèle PACA : 4 nuits
 - Étrangers : 6 nuits

Consommation touristique par territoire

	Dépense moyenne par jour et par personne	Budget moyen du séjour
Alpes de Haute-Provence	41 €	710 €
Vallées Alpines	38 €	730 €
Verdon	40 €	740 €
Haute-Provence	41 €	670 €
Français	37 €	640 €
Étrangers	68 €	1200 €

Répartition par territoire de la consommation touristique

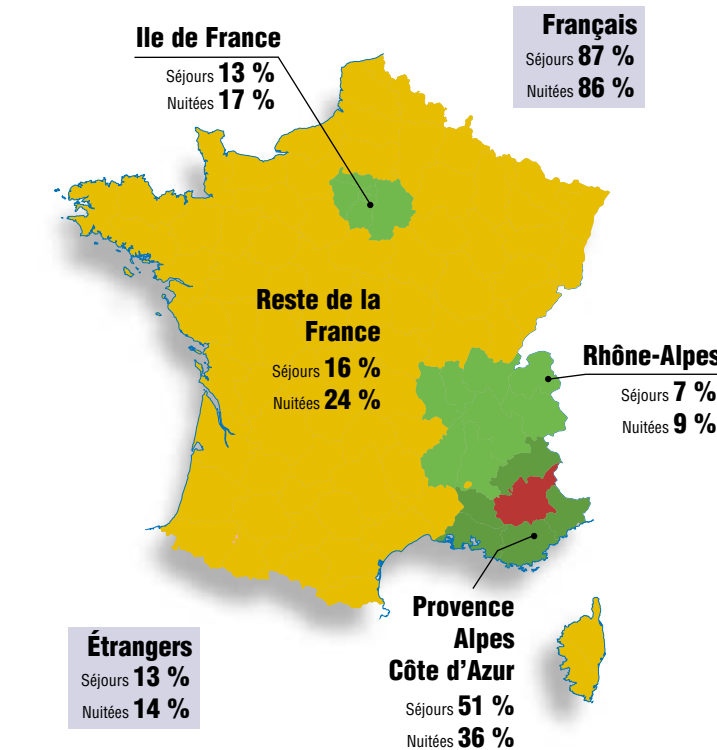


Français **77 %**
Étrangers **23 %**

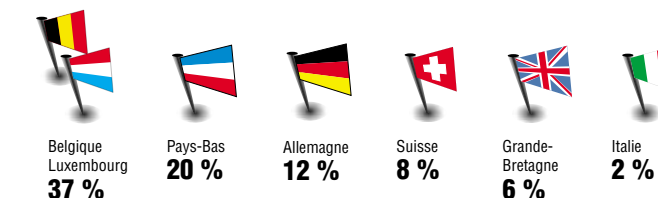
Exemple de lecture : les étrangers génèrent près d'un quart de la consommation touristique annuelle.

7 Fréquentation touristique annuelle - Suite

Origine géographique des clientèles (ensemble de l'année)



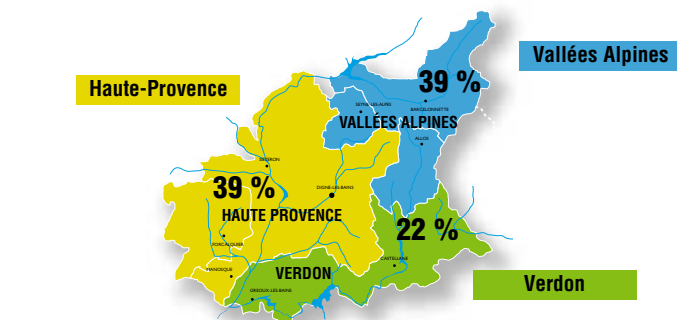
Principales clientèles étrangères (en % des nuitées étrangères)



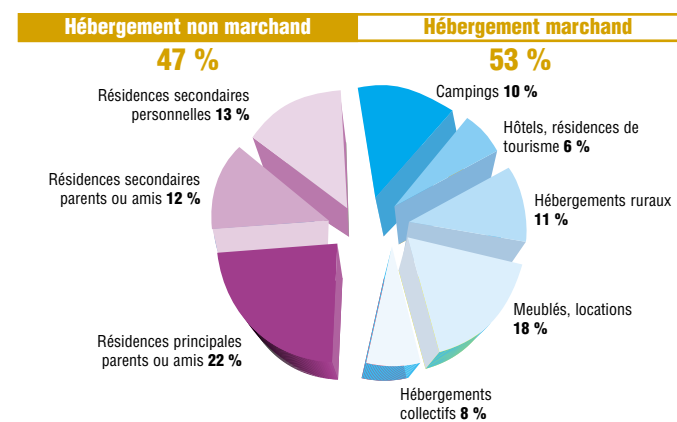
7 Fréquentation touristique annuelle - Suite

Répartition par territoire de la fréquentation annuelle (en % des nuitées)

La part des espaces Haute-Provence et Vallées Alpines progresse sensiblement par rapport à 2002. L'Espace Verdon régresse.



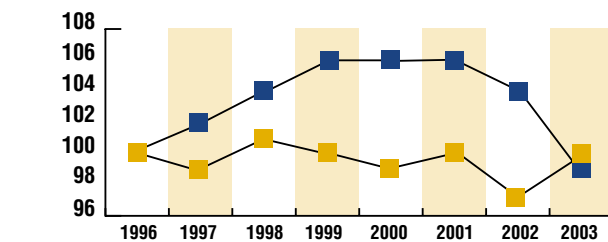
Mode d'hébergement des clientèles (en % des nuitées annuelles)



7 Fréquentation touristique annuelle

Nombre de nuitées en 2003 :
- Alpes de Haute-Provence : **14.8 millions (7 % de la Région)**
- Région PACA : **221 millions**

Évolution comparée de la fréquentation en nuitées des Alpes de Haute-Provence et de la région P.A.C.A. au cours des 8 dernières années (base 100 = 1996)

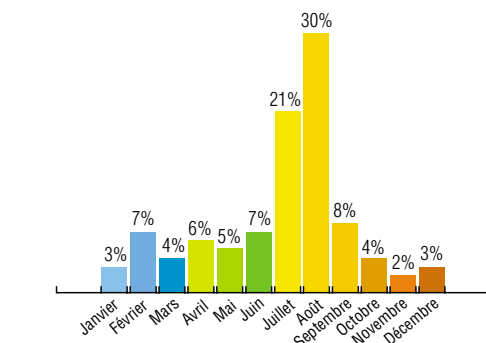


■ Département des Alpes de Haute-Provence
■ Région Provence-Alpes-Côte d'Azur

Après la baisse des flux de touristes constatée en 2002 (en raison d'une saison hivernale difficile) un redressement sensible de la fréquentation touristique des Alpes de Haute-Provence a marqué l'année 2003 (dans un contexte régional défavorable).

- Nombre de touristes : **2,6 millions**
- Pointe lors du week end du 15 août : **185 000 touristes** accueillis

Répartition mensuelle de la fréquentation
Juillet et août totalisent à eux seuls plus de 50 % des nuitées annuelles.



Automne **9 %**
Hiver **14 %**
Printemps **19 %**
Été **58 %**

Sources et ressources

Les chiffres présentés dans ce document proviennent des organismes suivants (dans le cadre de travaux propres ou de partenariats).

I.N.S.E.E. :

- recensement de la population (1999 et estimation 2003)
- estimation de l'emploi salarié (2001)
- parc hébergement

Observatoire Régional du Tourisme (O.R.T. Provence-Alpes-Côte d'Azur)

- Méthode des flux (fréquentation quantitative)

Observatoire Départemental du Tourisme (C.D.T. des Alpes de Haute-Provence)

- Parc hébergement, Enquêtes auprès des clientèles touristiques : enquêtes « clientèles », enquête « espace neige »... (en partenariat avec l'O.R.T. P.A.C.A.)

Autres sources :

- Conseil Général des Alpes de Haute-Provence, Relais départemental des Gîtes de France, Gestionnaires des sites et monuments, Stations thermales, Confédération nationale des exploitants thermaux, B.E.T. François Marchand, JP2C Tourisme & Loisirs

Centre de ressources :

Le Centre de Ressources du C.D.T. recense et propose à la consultation les publications d'études nationales, régionales et locales dans le domaine du Tourisme et des Loisirs et des activités qui s'y rattachent (droit, environnement, aménagement...).

Principaux travaux concernant le département des Alpes de Haute-Provence :

- évaluation quantitative et qualitative de la fréquentation touristique
- recensement de l'offre d'hébergements
- Tourisme et Territoires :
 - étude d'image et de notoriété
 - la démarche de structuration de l'espace touristique
- enquêtes de fréquentation auprès des hébergements marchands
- évaluation de l'emploi touristique salarié
- enquêtes de conjoncture auprès des professionnels (été / hiver)

Mission complémentaire :

Assistance et accompagnement méthodologique sur des projets d'études

Contacts :

Observatoire Départemental du Tourisme des Alpes de Haute-Provence
Comité Départemental du Tourisme
Immeuble François Mitterand
B.P. 170
04005 DIGNE LES BAINS CEDEX
Tél : 04 92 31 82 14 - Fax : 04 92 32 24 94
E-mail : observation@alpes-haute-provence.com
www.alpes-haute-provence.com

Observatoire Régional du Tourisme de Provence-Alpes-Côte d'Azur
Comité Régional du Tourisme
Les Docks - 10, place de la Joliette
Atrium 10.5 - B.P. 46214
13567 MARSEILLE CEDEX 02
Tél : 04 91 56 47 00
Fax : 04 91 56 47 01
E-mail : observatoire@crt-paca.fr
www.crt-paca.fr

1 Données socio-démographiques

Population : 144 508 habitants

- > 3 % de la population Provence Alpes Côte d'Azur (200 communes),
- > les communes de moins de 2000 habitants (communes rurales) enregistrent 48 % de la population,
- > **Manosque** et **Digne-les-Bains** totalisent à elles seules 31 % de la population départementale,
- > 52 % de la population du département réside sur 8 % du territoire,
- > 26 % de la population est âgée de 60 ans et plus (23 % pour la région),
- > une forte attractivité du territoire (+25% par rapport à 1975 ; deux fois plus importante qu'au niveau national).

Superficie : 6 925 km² soit 22 % du territoire régional

50 % du département en espace naturel préservé

- La Réserve Géologique de Haute-Provence
- Le Parc naturel régional du Verdon
- Le Parc naturel régional du Luberon
- Le Parc national du Mercantour

2 Parc d'hébergement touristique en 2004

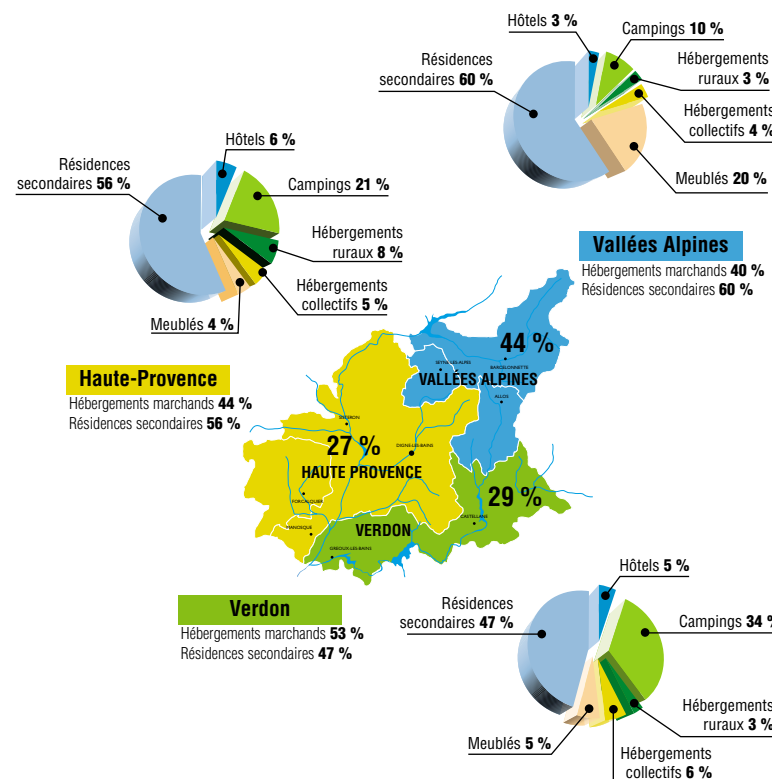
Parc d'hébergement départemental : 13 % du parc marchand régional et moins de 10 % de l'ensemble du parc régional.

En nb lits *	Les Vallées Alpines	La Haute Provence	Le Verdon	Total département	%
Hôtels	2 600	3 000	2 700	8 300	4 %
Campings	8 200	10 700	19 300	38 200	20 %
Hébergements ruraux	2 200	4 300	1 700	8 200	4 %
Hébergements collectifs	3 700	2 500	3 200	9 400	5 %
Meublés	17 400	2 100	3 100	22 600	12 %
Sous total Hébergement marchand	34 100	22 600	30 000	86 700	45 %
Résidences secondaires	51 000	28 400	26 300	105 700	55 %
Capacité d'accueil totale (en lits)	85 100	51 000	56 300	192 400	100 %
en %	44%	27%	29%	100%	

* arrondis à la centaine supérieure

2 Parc d'hébergement touristique en 2004 - Suite

Répartition par territoire du parc d'hébergement



Parc d'hébergement dans les principales stations de montagne et thermales

En nb lits *	Hébergement marchand	Hébergement non marchand	Total hébergement
La Foux / Le Seignus d'Allos	3 700	12 300	16 000
Pra Loup	5 600	9 400	15 000
Gréoux-les-Bains	7 200	6 800	14 000
Le Sauze - Super Sauze	8 400	5 100	13 500
Digne-les-Bains	2 900	1 600	4 500
Saint-Jean-Montclar	1 800	2 200	4 000

* arrondis à la centaine supérieure

3 L'emploi touristique

Il s'agit uniquement de l'emploi direct*

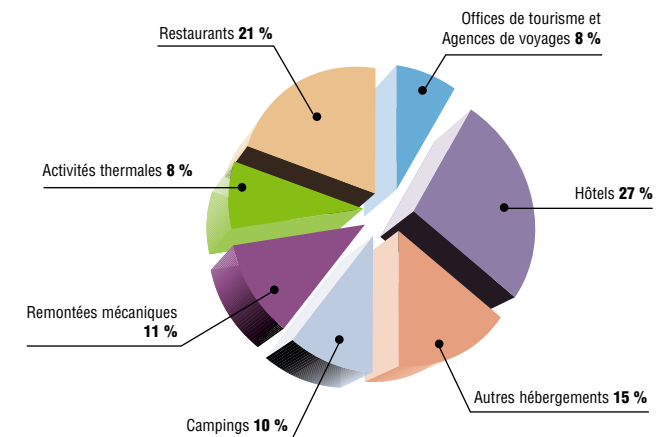
En moyenne, le tourisme emploierait **un salarié sur dix** à l'échelle du département, et près d'**un sur deux** dans les Vallées Alpines et dans le Verdon.

Nombre d'emplois salariés dans les activités caractéristiques du tourisme

	Nombre de salariés « activités tourisme »	Part des activités touristiques dans l'emploi total
Alpes de Haute-Provence	4 440	12 %
Verdon	1 300	44 %
Vallées Alpines	1 330	44 %
Haute Provence	1 810	6 %
Région	133 500	10 %

* en moyenne annuelle (estimation haute)

Répartition des emplois liés au tourisme dans les activités caractéristiques

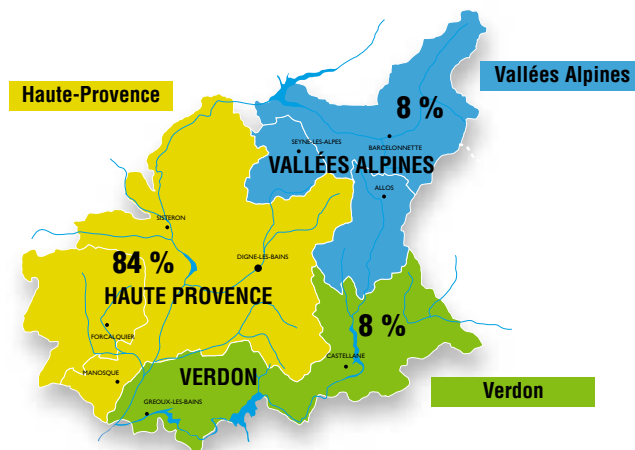


* Ne sont pas compris les emplois indirects (emplois des fournisseurs des entreprises qui travaillent directement avec les touristes) ni les emplois induits par la consommation des revenus des personnes qui travaillent dans le tourisme.

3 L'emploi touristique - Suite

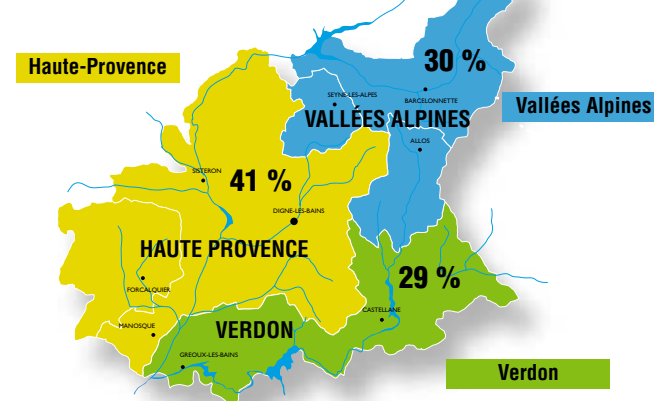
Répartition par territoire

Ensemble des emplois salariés*



*exemple de lecture : 8 % des emplois salariés du département se situent dans le Verdon

Emplois salariés liés au tourisme*



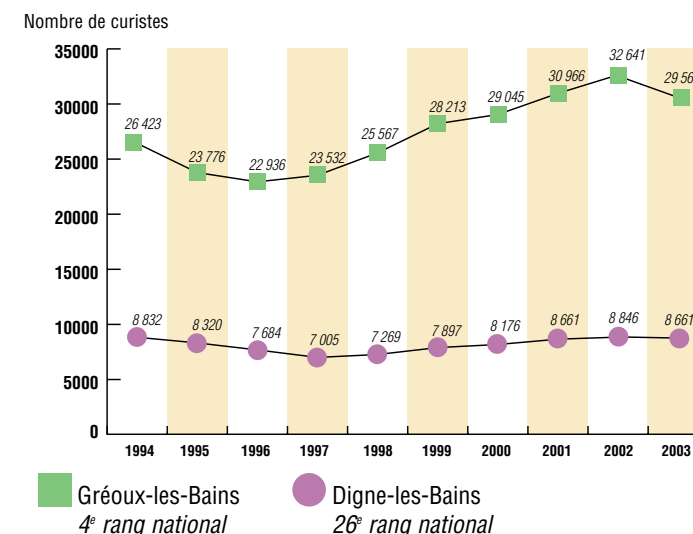
*exemple de lecture : 41 % des emplois salariés liés au tourisme se situent en Haute-Provence

4 Fréquentation des sites touristiques

Communes	Musées Monuments	Nombre de visiteurs en 2003
QUINSON	Musée de Préhistoire*	71 849
SISTERON	Citadelle	63 080
DIGNE-LES-BAINS	Les 3 musées de la Réserve Naturelle Géologique de Haute-Provence	30 619
MANE	Prieuré de Salagon*	29 986
VALLÉE DE L'UBAYE	Les 5 Musées de la Vallée de l'Ubaye	28 388
ST-MICHEL L'OBSERVATOIRE	Centre astronomique	20 116
DIGNE-LES-BAINS	Fondation Alexandra David-Neel*	13 308
LES MÈES	Moulin Fortuné Arizzi*	12 750
MOUSTIERS-SAINTE-MARIE	Musée de la Faience*	11 337
MANE	Château de Sauvan	10 112
ST-MICHEL L'OBSERVATOIRE	Observatoire de Haute-Provence - CNRS*	10 100
SEYNE-LES-ALPES	les 5 écomusées	8 304
SIMIANE-LA-ROTONDE	Abbaye de Valsaintes	8 000
ENTREVAUX	Citadelle	7 437
SEYNE-LES-ALPES	Citadelle*	4 977
DIGNE-LES-BAINS	Musée Départemental Gassendi	3 869
COLMARS-LES-ALPES	Fort de Savoie	2 985
BARCELONNETTE	Fortifications de la Vallée de l'Ubaye	2 376
ALLEMAGNE-EN-PROVENCE	Château du XVI ^e siècle	2 000
MANOSQUE	Fondation Carzou*	1 913

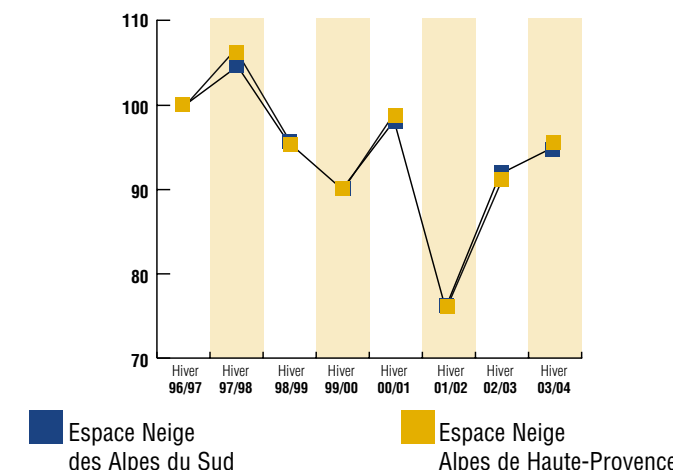
* ouvert toute l'année

5 Stations thermales



6 L'espace neige*

Évolution comparée de la fréquentation en nuitées de l'espace neige des Alpes de Haute-Provence et des Alpes du Sud au cours des 8 dernières années (base 100 = hiver 1996/1997)



■ Nombre de nuitées (décembre 2003 à avril 2004) : 2 300 000 (17 % de l'espace neige des Alpes du Sud)

■ Nombre de touristes : 320 000

■ 40 % des nuitées de la période sont effectuées lors des vacances d'hiver (février à mars)

■ Près de 37 % des nuitées de la période sont enregistrées les week-ends (vendredi et samedi)

■ Près de 2/3 des clientèles sont issues de la région Provence-Alpes-Côte d'Azur

■ Pointe de fréquentation lors du pont du 1^{er} janvier : 52 000 touristes présents dans l'espace neige

	Dépenses/jour/personne*	Nombre de nuitées	Consommation (euros)
Espace neige des Alpes Haute-Provence	43 €	2 300 000	100 millions €

* L'espace neige correspond aux Vallées Alpines du département : Vallée de la Blanche, Val d'Allos et Vallée de l'Ubaye