

# Les Vallées Alpines

Val d'Allos,  
Vallée de la Blanche  
Vallée de l'Ubaye  
dans les Alpes de Haute-Provence



# Les Vallées Alpines

Ce carnet pratique a pour objectif de vous guider dans votre découverte des Vallées Alpines des Alpes de Haute-Provence. Nous l'avons voulu aussi complet que possible.

Cependant, si l'un de vos centres d'intérêts nous avait échappé ou si vous souhaitez nous faire part d'une découverte insolite qui ne serait pas mentionnée dans ce guide, n'hésitez pas à nous contacter.

Nous vous souhaitons un séjour agréable dans nos Vallées Alpines.

## SOMMAIRE

Les points d'informations touristiques	p1
<b>Un terroir haut en couleur</b>	<b>p 2</b>
Les routes à thèmes	p 2
Les parcs espaces naturels protégés	p 3
Le patrimoine bâti / remarquable	p 3
A visiter	p 3
A découvrir	p 5
Les parcs animaliers	p 6
Les guides de Pays	p 6
<b>Un certain art de vivre</b>	<b>p 7</b>
Découvrez et appréciez les saveurs de nos terroirs	p 7
L'artisanat	p 8
Les fêtes et manifestations culturelles	p 9
<b>Sport, détente et découverte</b>	<b>p 11</b>
<b>Les randonnées</b>	<b>p 11</b>
La randonnée à pied	p 11
La randonnée à cheval	p 13
La randonnée avec âne de bât	p 14
La randonnée à vélo	p 14
<b>Les sports de corde</b>	<b>p 16</b>
L'escalade	p 16
Les parcours acrobatiques	p 16
<b>La descente de canyons</b>	<b>p 18</b>
<b>Les sports nautiques</b>	<b>p 19</b>
<b>Les sports d'eau vive</b>	<b>p 20</b>
<b>La pêche, la chasse</b>	<b>p 22</b>
<b>Les sports mécaniques</b>	<b>p 23</b>
<b>Les sports aériens</b>	<b>p 24</b>
<b>Les sports d'hiver</b>	<b>p 25</b>

# Les points d'informations touristiques

V.V.V's - Tourist information centres - Informationszentren für den Fremdenverkehr  
Punti di informazione turistica

## OFFICE DE TOURISME DU VAL D'ALLOS

Tél. 04 92 83 02 81 - Fax. 04 92 83 06 66  
info@valdallos.com - www.valdallos.com

## OFFICE MUNICIPAL DE TOURISME DE COLMARS-LES-ALPES

Tél. 04 92 83 41 92 - Fax. 04 92 83 52 31  
colmarslesalpes@wanadoo.fr  
www.colmars-les-alpes.fr

## OFFICE DE TOURISME INTERCOMMUNAL DE LA VALLÉE DE LA BLANCHE ET DU BÈS

(Seyne les Alpes)  
Tél. 04 92 35 11 00 - Fax. 04 92 35 28 84  
info@valleedelablanche.com  
www.valleedelablanche.com

## POINT ACCUEIL CHABANON SELONNET

Tél. 04 92 35 06 50 - Fax. 04 92 35 21 99  
chabanon@wanadoo.fr  
www.chabanon-selonnet.com

## POINT ACCUEIL SAINT JEAN MONTCLAR

Tél. 04 92 30 92 01 - Fax. 04 92 30 92 09  
info@montclar.com - www.montclar.com

## SERVICE TOURISME SEYNE - LE GRAND PUY - LE FANGET

Tél. 04 92 35 00 42 - Fax. 04 92 35 18 98

### Remontées mécaniques Station du Grand Puy

Tél. 04 92 35 19 19

### Site Nordique du Fanget

Tél. 04 92 35 32 65  
mairie@seynesalpes.fr  
www.seynesalpes.fr

## COMMUNAUTÉ DE COMMUNES DE LA VALLÉE DE L'UBAYE

Service tourisme  
Tél. 04 92 81 04 04 - Fax. 04 92 81 51 67  
info@ubaye.com - www.ubaye.com

## OFFICE DE TOURISME DE BARCELONNETTE

Tél. 04 92 81 04 71 - Fax. 04 92 81 22 67  
info@barcelonnette.com - www.barcelonnette.com

## OFFICE DE TOURISME DE JAUSIERS

Tél. 04 92 81 21 45 - Fax. 04 92 81 59 35  
info@jausiers.com - www.jausiers.com

## SYNDICAT D'INITIATIVE DE LARCHE

Tél. 04 92 84 33 58 - Fax. 04 92 84 34 85  
larche@haute-ubaye.com

## OFFICE DE TOURISME DE PRA LOUP

Tél. 04 92 84 10 04 - Fax. 04 92 84 02 93  
info@praloup.com - www.praloup.com

## OFFICE DE TOURISME DE SAUZE / SUPER SAUZE

Tél. 04 92 81 05 61 - Fax. 04 92 81 21 60  
info@sauze.com - www.sauze.com

## POINT INFORMATION DE SAINTE ANNE LA CONDAMINE

Tél. 04 92 84 30 42 (mairie) - Fax. 04 92 84 33 47  
info@sainte-anne.com - www.sainte-anne.com

## OFFICE TOURISME DU PAYS DE SERRE PONÇON

Tél. 04 92 54 41 18 - Fax. 04 92 54 44 82  
info@ot-serreponcon.com - www.ot-serreponcon.com

## UNION DÉPARTEMENTALE DES OFFICES DE TOURISME ET SYNDICATS D'INITIATIVE ALPES DE HAUTE PROVENCE

Tél. 04 92 61 36 50 - Fax. 04 92 61 19 57



### La Charte de l'Accueil Partagé

Visiteurs, professionnels,  
habitants, pour un tourisme  
de qualité et responsable dans  
les Alpes de Haute-Provence.

Renseignements : [www.alpes-haute-provence.com](http://www.alpes-haute-provence.com)

# Un terroir haut en couleur

Een kleurrijke streek - A land full of local colour  
Eine facettenreiche Gegend - Un territorio dai mille colori

## Les routes à thèmes

Themaroutes - Theme trails - Thematische Strecken - Gli itinerari a tema



### LES VILLAGES ET CITÉS DE CARACTÈRE

Ce label créé par une charte spécifique au département des Alpes de Haute-Provence, est décerné à onze villages typiques dont deux situés dans les Vallées Alpines :

- Colmars-les-Alpes
- Seyne-les-Alpes

#### ■ Agence de Développement Touristique

Maison des Alpes de Haute-Provence  
Immeuble François Mitterrand  
BP 170 - 04005 DIGNE-LES-BAINS Cedex  
Tél. 04 92 31 57 29 - Fax. 04 92 32 24 94  
info@alpes-haute-provence.com  
www.alpes-haute-provence.com

#### ■ Syndicat mixte des Villages et Cités de Caractère

Hôtel du Département - BP 216  
04003 DIGNE-LES-BAINS Cedex  
Tél. 04 92 30 08 74 - Fax. 04 92 36 12 46  
e.albanese@cg04.fr

### LA ROUTE DES GRANDES ALPES



L'itinéraire qui, de Thonon-les-Bains à Menton, relie le Lac Léman à la Méditerranée, s'inscrit directement dans l'histoire et la géographie des

Alpes Occidentales et particulièrement celles des Alpes de Haute-Provence. Taillée dans le roc, suspendue au flanc des montagnes, la route en franchissant le Col de la Cayolle dans la vallée de l'Ubaye traverse de somptueux paysages avant de plonger dans le Parc National du Mercantour.

#### ■ Route des Grandes Alpes

Maison du Tourisme - 14, rue de la République  
BP227 - 38019 GRENOBLE Cedex  
Tel. 04 76 42 08 31 - Fax. 04 76 42 87 08  
gta@grande-traversee-alpes.com  
www.route-grandes-alpes.com

### LA VIA ALPINA



Sur l'initiative de l'association française La Grande Traversée des Alpes, les acteurs institutionnels, associatifs et professionnels de huit pays (l'Autriche, la Suisse, l'Allemagne, la France, le Liechtenstein, l'Italie, Monaco, la Slovénie) œuvrent pour la mise en place de la Via Alpina, le premier itinéraire de randonnée pédestre identifié et décrit par des documents multilingues qui relie Trieste sur la côte Adriatique à Monaco et à la Méditerranée.

Le long de cinq itinéraires internationaux, ce sont 341 étapes et plus de 5 000 km entre 0 et 3 000 m d'altitude qui vous permettront de découvrir en randonnée le patrimoine culturel et naturel des Alpes. Un des itinéraires de la Via Alpina passe sur le versant français pour descendre à travers les zones les plus tranquilles du Parc National du Mercantour.

#### ■ Association La Grande Traversée des Alpes

14, rue de la République - B.P. 227  
38019 GRENOBLE Cedex, France  
Tél. 04 76 42 93 53 (direct),  
Tél. 04 76 42 08 31 (secrétariat),  
Fax. 04 76 42 87 08  
mail@via-alpina.com  
www.via-alpina.com

# Les parcs - espaces naturels protégés

*Natuurreservaten – beschermde natuurgebieden - Nature parks; natural protected areas  
Die Parks – geschützte Landschaften - I parchi - riserve naturali protette*

## PARC DU MERCANTOUR



Le Parc National du Mercantour protège depuis 1979 un vaste espace de montagne sauvage qui s'étire de la mer Méditerranée, au sud, jusqu'en Ubaye, au nord. Six communes des hautes vallées du Verdon et de l'Ubaye, Allos, Colmars-les-Alpes, Larche, Meyronnes, Jausiers et Uvernet-Fours en font partie. Le Parc est ouvert à la randonnée pédestre sous réserve de respect de certaines règles environnementales : la cueillette y est interdite, de même que les chiens, même tenus en laisse.... Des sentiers balisés conduisent notamment aux sites prestigieux des lacs d'Allos ou du Lauzanier. Grâce à l'action du Parc, la faune sauvage (chamois, bouquetin, marmotte, aigle royal, gypaète barbu ...) peut facilement y être observée par

les visiteurs discrets et attentifs. Les accompagnateurs en montagne locaux organisent des sorties guidées aussi bien en été qu'en période hivernale.

### ■ Parc National du Mercantour

23, rue d'Italie – BP 1316 – 06006 NICE Cedex  
Tél. 04 93 16 78 88 - Fax. 04 93 88 79 05  
mercantour@wanadoo.fr - www.parc-mercantour.eu

### ● Secteur Haut-Verdon Val d'Allos

Place de la Coopérative - 04260 ALLOS  
Tél. 04 92 83 04 18 - (accueil dans les locaux des offices de tourisme d'Allos, de Colmars-les-Alpes et au parking du lac d'Allos)

### ● Parc de la Sapinière à Barcelonnette

Tél. 04 92 81 21 31 - Fax. 04 92 81 21 56  
Balades accompagnées, expositions, diaporama

## Le patrimoine bâti / remarquable

*Merkwaardig gebouw / erfgoed - Architectural / Outstanding heritage  
Architektonische Sehenswürdigkeiten - Patrimonio urbano / Centri di notevole interesse*



### À visiter...

*Te bezoeken... - Well-worth a visit  
Besichtigen ... - Da visitare...*

## HAUT VERDON/VAL D'ALLOS

Nouveau : visites commentées du patrimoine des villages de Colmars-les-Alpes et du Val d'Allos. Renseignements et réservations auprès des offices de tourisme.

### VAL D'ALLOS 1400 - ALLOS

#### ■ Église Notre-Dame de Valvert

Église du XIII<sup>ème</sup> siècle de style roman de Notre-Dame de Valvert. Monument historique classé.

### COLMARS-LES-ALPES

#### ■ Les fortifications (XVII<sup>ème</sup> siècle)

Pittoresque cité ceinturée de remparts du XIV<sup>ème</sup> siècle, les fortifications ont été consolidées sous les ordres de Vauban vers 1692. C'est de cette époque que datent les portes bastionnées et les deux forts. On peut visiter le fort de Savoie, la vieille ville et le chemin de ronde.

#### La maison musée

04370 COLMARS-LES-ALPES

Tél. 06 83 62 71 67

Découvrez le patrimoine local de la vallée du Haut-Verdon (le salon bourgeois, la cuisine en 1900, la vie quotidienne cotoie les objets d'art sacrés, loisirs et tourisme au début

du XX<sup>ème</sup> siècle, le jardin local, les papillons de montagne).  
Nombreuses expositions dans les tours du chemin de ronde.

## VALLÉE DE LA BLANCHE

### SEYNE-LES-ALPES

Association Fort et Patrimoine

Mairie - 04140 SEYNE-LES-ALPES

Tél. 04 92 35 31 66

info@fortetpatrimoine.com - www.fortetpatrimoine.fr

#### ■ La citadelle

Citadelle Vauban du XVII<sup>ème</sup> siècle construite autour de la tour de guet du XII<sup>ème</sup> siècle. Parcours animé.  
Jeu découverte. Exposition.

#### ■ Le musée de la forge

Un ancien du métier vous fait admirer le feu qui jaillit, le fer qui se tord, s'affine, s'aiguise, et se trempe ...

#### ■ Les écomusées : la bugade, le tailleur, l'école

Dans la buanderie, vous revivrez les diverses opérations que chaque famille accomplissait une ou deux fois par an pour faire sa grande lessive (bugade). De son atelier vous verrez un tailleur assis à sa table au milieu de ses outils. L'école avec son authentique décor d'autrefois vous ramènera dans la première moitié du siècle. Visite sur rendez-vous.

#### ■ Parcours découverte du vieux village (Moyen-Âge à Vauban)

### ■ Maison du Mulet

Photos anciennes et divers objets concernant le mulet.

## **MONTCLAR**

### ■ Batterie de Dormillouse

Fortification du XVII<sup>e</sup> siècle  
Chapelle Saint Léger (XIII<sup>e</sup> siècle)

---

## **VALLÉE DE L'UBAYE**

---

### **BARCELONNETTE**

#### ■ Musée de la vallée

Villa la Sapinière - 10, avenue de la libération  
04400 BARCELONNETTE  
Tél. 04 92 81 27 15 - Fax. 04 92 34 55 17  
musee.vallee@wanadoo.fr

Gens de l'Ubaye, gens des voyages  
Installé depuis 1988 dans une ancienne villa (la Sapinière), construite de retour du Mexique par un Barcelonnette, le musée met en scène des collections traditionnelles associant histoire, archéologie, ethnographie locale et exotique, beaux-arts. Si le thème de l'émigration au Mexique (1850-1950) prête volontiers au rêve, l'évocation de la vie en Ubaye à travers outils et objets de la vie quotidienne autorise la découverte d'une société rurale alpine du début du 20<sup>e</sup> siècle.

#### ■ Maison du Parc National du Mercantour

La Sapinière - 04000 BARCELONNETTE  
Tél. 04 92 81 21 31 - Fax. 04 92 81 21 56  
mercantour.cpa@espaces-naturels.fr  
www.parcnationaux-fr.com/mercantour

### **JAUSIERS**

#### ■ Musée de la vallée

Grand Rue - 04850 JAUSIERS  
Tél. 04 92 84 63 56  
Mémoires de la terre

Le musée de la Vallée à Jausiers vous raconte les rapports d'influence entre l'homme et le paysage de l'Ubaye. Vous découvrirez comment celui-ci est né (salle de géologie), comment l'homme y est arrivé (salle d'archéologie) et comment les deux se côtoient depuis ces derniers siècles (salle de l'eau et salle de l'hiver).

#### ■ Le Moulin d'Abriés

04850 JAUSIERS  
Tél./Fax. 04 92 81 11 42  
robert.martin@free.fr  
Tournant avec une paire de meules datant du XVII<sup>e</sup> siècle et activé par la force de l'eau, le dernier moulin à farine existant dans les Alpes de Haute-Provence.

### **LE LAUZET /UBAYE**

#### ■ Musée de la vallée

Place Marie Gastinel - 04340 LE LAUZET/UBAYE  
Tél. 04 92 85 51 27  
mairie-du-lauzet@wanadoo.fr  
Un monde de cueillette et de chasse  
Des végétaux aux usages spécifiques (alimentation, médecine, décoration) à la pratique de la lègue, sorte de

piège à grive, nous découvrons l'utilisation directe de la nature par l'homme, sans passer par l'élevage ou l'agriculture. Nous découvrons aussi que ces relations mettent en œuvre des techniques très élaborées qui font partie de l'économie des villages.

### **MEYRONNES**

#### ■ Musée de la vallée

Route d'Italie - 04530 MEYRONNES  
Tél. 04 92 84 30 49  
Une vallée et ses militaires

L'ouvrage de saint Ours bas a été construit dans les années 30 et fait partie de la ligne Maginot. Original par sa conception en monobloc, il est construit en béton et est complété par des cuirassements. Composé de trois étages souterrains, il laisse apparaître ses cloches cuirassées. Son accès très facile puisqu'au bord de la route, a permis l'aménagement d'un espace muséographique présentant les fortifications et le patrimoine ubayen.

### **PONTIS**

#### ■ Musée de la vallée

L'Église - 05160 PONTIS  
Tél. 04 92 44 26 94  
mairiedepontis@wanadoo.fr

L'école et l'instruction publiques en montagne  
Pontis au début du siècle comptait trois écoles : aux Chappas, à l'Adroit et à l'Église. Cette dernière, fermée depuis 1966, est aménagée en musée de site. On y accède par la très petite ancienne mairie. L'école a conservé les meubles scolaires et le matériel pédagogique de plusieurs époques. Cahiers et livres posés sur la table, encriers... Ces derniers sont mis à rude épreuve deux fois pas semaine pour des dictées mémorables. Tous à vos plumes !

### **SAINT-PAUL/UBAYE**

#### ■ Musée de la vallée

Maison Arnaud, le village - 04530 SAINT PAUL/UBAYE  
Tél. 04 92 84 36 23  
mdlv.st-paul@wanadoo.fr

Gestes et outils, dans les champs, à l'atelier, à la maison  
Quels étaient les outils, les gestes et les travaux de la société paysanne avant la mécanisation ? Le musée parle des travaux agricoles, des techniques de transport, des métiers disparus. Il présente également deux activités qui étaient typiques de ce territoire : le travail du chanvre et la transhumance. Le musée est dédié au forgeron Albert Manuel (1910-1991), qui l'a doté de maquettes et présentations d'outils à la fois belles et pédagogiques.

### **LES FORTIFICATIONS DE LA VALLÉE DE L'UBAYE**

#### ■ Pellegrin, Fort Moyen et B12 de Tournoux

Tél./Fax. 04 92 81 09 41 - forteresses@ubaye.com  
Au cours de cette visite promenade, vous voyagez dans ces lieux peu connus du Fort de Tournoux. Depuis les casernes Pellegrin, un sentier monte vers le Fort Moyen, partie médiane de cette immense forteresse du XIX<sup>e</sup> siècle que l'on parcourt sous un autre angle. Sans manquer les

vestiges de retranchements datant de plusieurs siècles, vous redescendrez l'escalier sous roche pour accéder à la Batterie 12.

■ **Batterie des Caurres et Fort supérieur de Tournoux**  
Du plateau de Tournoux (ancien camp militaire), on accède au Fort Supérieur en voiture par la forêt. De l'ancienne batterie casematée, transformée en casernement, on rejoint la Batterie des Caurres par un souterrain.

■ **Ouvrage de Roche-la-Croix**  
Dans l'une des plus puissantes batteries de la Ligne Maginot des Alpes, une puissance de feu hors du commun qui s'est montrée efficace en juin 40. Ses constructions souterraines laissent apparaître en surface des casemates dont l'une contient la fabuleuse tourelle à éclipse...

■ **Batterie supérieure et ouvrage de Roche-la-Croix**  
Du XIX<sup>e</sup> siècle au XX<sup>e</sup> siècle, entre histoire, architecture et

nature, une promenade en forêt parmi une flore des plus intéressantes qui vous emmène à 2 100 mètres d'altitude dans l'ancienne batterie de Roche-la-Croix, puis vers l'ouvrage Maginot.

■ **Ouvrage de Saint-Ours Haut**  
Ouvrage défensif mixte (infanterie et artillerie) de la Ligne Maginot, complément indispensable de Roche-la-Croix pour verrouiller le col de Larche. Semblable à un sous-marin, son monde souterrain qui jadis abritait 260 hommes, dévoile aujourd'hui ses secrets.

■ **Plateau et ouvrage de Saint-Ours Haut**  
Du village de Saint-Ours, un circuit de 3 km sur le plateau, permet de découvrir ce lieu d'altitude magique marqué par les traditions montagnardes les plus anciennes. C'est aussi l'occasion d'évoquer une riche passé militaire et d'en voir les traces... Visite de l'ouvrage de Saint-Ours Haut.



## À découvrir...

*Te ontdekken... - Well worth giving a look at...  
Entdecken... - Da scoprire...*



### Monuments et Sites protégés

*Beschermde landschappen  
Classified site - Landschaftsschutzgebiete  
Centri di rilievo del patrimonio nazionale*

## HAUT-VERDON/VAL D'ALLOS

### VAL D'ALLOS 1400 - ALLOS

- Eglise Notre-Dame de Valvert du XIII<sup>e</sup> siècle
- Chapelle Saint Sébastien ou des Pénitents inscrite sur l'inventaire supplémentaire des Monuments Historiques depuis 1996

### COLMARS-LES-ALPES

- Enceinte fortifiée de la ville XVII<sup>e</sup> siècle
- Eglise paroissiale Saint-Martin du XVII<sup>e</sup> siècle de style gothique provençal et chapelle St Joseph XVII<sup>e</sup>
- Cascade de la lance (40 mn aller-retour)
- Sentier d'interprétation (nature et histoire)

### THORAME BASSE

- Chapelle Saint Thomas XII<sup>e</sup> siècle
- Chapelle du cimetière (peinture murale ornant l'abside)

### THORAME HAUTE

- Pont du XVI<sup>e</sup> siècle sur la route départementale 908

## VALLÉE DE LA BLANCHE

### SEYNE-LES-ALPES

- Eglise XIII<sup>e</sup> siècle
- Citadelle : tour carrée XII<sup>e</sup> siècle

## VALLEE DE L'UBAYE

### BARCELONNETTE

- Tour de l'horloge dite « Tour Cardinalis » XV<sup>e</sup> siècle
- Villa Costebelle (façades et toitures) inscrite à l'inventaire supplémentaire des monuments historiques depuis 1987
- Villa Bleue (façades et toitures) inscrite à l'inventaire supplémentaire des monuments historiques depuis 1987
- Eglise Saint-Pierre (début du XX<sup>e</sup> siècle)

### FAUCON DE BARCELONNETTE

- Tour isolée de l'église XV<sup>e</sup> siècle

### JAUSIERS

- Eglise Saint Nicolas de Myre
- Château des Magnans inscrit à l'inventaire supplémentaire des Monuments Historiques depuis 1987

### LE LAUZET/UBAYE

- Dolmen du Villard
- Le lac du Lauzet et ses rives sud et ouest
- Cascades de Costeplane
- Pont romain et ses abords
- Ravin du pas de la Tour

### MÉOLANS-REVEL

- Rocher de Méolans et ses abords

### SAINT-PAUL/UBAYE

- Eglise de Maurin XIV<sup>e</sup> siècle
- Porte et mur d'enceinte du cimetière de Maurin
- Eglise du village XIII<sup>e</sup> siècle
- Pont et plateau du Châtelet : impressionnant pont du Châtelet construit en 1882 sur un à pic de 110 mètres.

### REDOUTE DE BERWICK ET SES ABORDS

- Seule massive citadelle de pierre sur les sept construites par Vauban.
- Groupe de colonnes coiffées situées au ravin de « Pierre Vache » entre Mélézen et Saint Paul/Ubaye.

## SAINT-PONS

■ Église Saint-Pons XIII<sup>e</sup>-XV<sup>e</sup> siècle

## SAINT-VINCENT-LES-FORTS

■ Fort Saint-Vincent ou Fort Joubert y compris la Tour à Hours XVII<sup>e</sup> siècle

# Les parcs animaliers

*Dierenparken - Animal parks - Tierparks - I giardini zoologici*

Elevage de Rennes - Lamas - Chèvres et Bisons d'Amérique

■ GAEC Ferme BERIDON

L'infernet - 04140 AUZET

Tél./Fax. 04 92 35 05 57

Ouvert toute l'année

# Les guides de pays

*Streekgidsen - Local guide - Reiseführer - Le guide regionali*

Ils proposent des visites thématiques traitant aussi bien de l'histoire que de l'ethnologie, des traditions que de l'économie locale. Ils vous entraîneront sur des itinéraires à la découverte d'un terroir et de ses habitants.

### ■ Association des Guides de Pays

Chambre d'Agriculture

66 Bd Gassendi - BP 117

04004 DIGNE LES BAINS

Tél. 0 820 16 57 47 - Fax. 0 820 16 10 12

[www.ahp.chambagri.fr](http://www.ahp.chambagri.fr)

### ■ LES GUIDES DE PAYS

Sabrina DA CONCEICAO

Rue des Braves

04870 LINCEL

Tél. 04 92 76 66 23 - 06 82 33 69 31

[sabrinagdp@free.fr](mailto:sabrinagdp@free.fr)

## ADHÉRENTS À L'ASSOCIATION DES GUIDES DE PAYS

DA CONCEICAO Sabrina - Tél. 04 92 76 66 23

[sabrinagdp@free.fr](mailto:sabrinagdp@free.fr) - Botanique, architecture romane.

DUCHENE Margarete

Tél. 04 92 61 38 86. Possibilité de visite en allemand.

[margarete.duchene@wanadoo.fr](mailto:margarete.duchene@wanadoo.fr)

## NON ADHÉRENTS À L'ASSOCIATION DES GUIDES DE PAYS

BOREL Marie-Laure - Tél. 04 92 31 40 86

Patrimoine bâti, remarquable,...



# Un certain art de vivre

Een bepaalde levenskunst - A certain "art de vivre"  
Eine besondere Lebensart - Un'arte del vivere molto particolare

## Découvrez et appréciez les saveurs de nos terroirs

*Ontdek en waardeer onze streekspecialiteiten - Taste and enjoy our regional specialities  
Regionale Produkte kennen und schätzen lernen - Per scoprire e apprezzare i sapori della nostra terra*

Les produits du terroir que vous pourrez goûter dans les Alpes de Haute-Provence sont le reflet de productions agricoles très typées.

Le miel, l'huile d'olive, les fruits, la charcuterie, les fromages, les alcools, les sirops, les confitures... sont à l'image d'un terroir qui vit au rythme des saisons.

**Confiseries** : pralines, pâtes de fruits, nougats, chocolats, calissons, confitures, pâtes d'amandes...

**Viandes, charcuteries et préparations culinaires** : pieds & paquets, pâtés, tripes, caillettes, andouillettes, galantines, agneau de Sisteron, fumeton, saucissons, foie gras, confits...

**Boissons** : sirops, eau de montagne, pastis, génépy, digestifs, jus de fruit, vins...

**Produits laitiers** : fromages de chèvre, de brebis et de vache, yaourts, brousse...

**Autres produits** : truffes, biscottes, fougasses à l'anchois, plantes aromatiques et médicinales, huile d'olive, pâtisseries, châtaignes...

### LES PRODUITS DE LA FERME

*PRODUCTEN VAN DE BOERDERIJ - PRODUCE OF THE FARM  
PRODUKTE VOM BAUERNHOF - I PRODOTTI DELLA FATTORIA*

Les produits de la ferme sont des plus variés : fruits, confitures, sirops, conserves, légumes, vins, miels, fromages, œufs, volailles. Chaque ferme a sa spécialité. L'appellation «Produits de la Ferme» repose sur des critères de sélection très stricts qui garantissent des produits de qualité.

#### ■ Chambre d'Agriculture

66 Bd Gassendi - BP 117  
04004 DIGNE LES BAINS  
Tél. 0 820 16 57 47 - Fax. 0 820 16 10 12  
[www.ahp.chambagri.fr](http://www.ahp.chambagri.fr)

Les producteurs, artisans et artistes vous invitent à partager leurs passions des objets authentiques et à goûter les saveurs uniques des multiples parfums des Alpes du Sud.

### LES MAISONS DE PRODUITS DE PAYS

*VERKOOPPUNTEN VAN STREEKPRODUCTEN - LOCAL  
PRODUCE CENTRES - GESCHAFTE FÜR REGIONALE  
PRODUKTE - LA PRODUZIONE LOCALE*

#### ■ Maison des Produits du Haut Verdon

Tél. 04 92 83 58 57 - Fax. 04 92 84 67 83  
[maison@produits-de-pays.com](mailto:maison@produits-de-pays.com)  
[www.chez.com/beauvezer/produits.htm](http://www.chez.com/beauvezer/produits.htm)

#### ■ Maison des Produits de Pays de Jausiers

Rte de Barcelonnette - 04850 JAUSIERS  
Tél. 04 92 84 63 88 - Fax. 04 92 84 67 83  
[maison@produits-de-pays.com](mailto:maison@produits-de-pays.com)



### LES BISTROTS DE PAYS

L'enseigne Bistrots de Pays c'est :

Une atmosphère familiale et conviviale, un accueil chaleureux par des propriétaires amoureux de leur terroir.

Une vitrine de productions locales (terroir et artisanat). Le plaisir de découvrir une restauration typique (selon les établissements).

Des informations touristiques.

#### ■ Café de la Vallée

04170 THORAME BASSE  
Tél. 04 92 89 14 31  
[info@cafe-de-la-vallee.com](mailto:info@cafe-de-la-vallee.com)  
<http://www.cafe-de-la-vallee.com>

#### ■ Bistrot le Rétro

04370 COLMARS LES ALPES  
Tél. 04 92 83 95 71

#### ■ CCI des Alpes de Haute-Provence

Anne BARRIELLE  
Tél. 04 92 30 80 89  
[tourisme@digne.cci.fr](mailto:tourisme@digne.cci.fr) - [www.digne.cci.fr](http://www.digne.cci.fr)

#### ■ Association Bistrots de Pays

04300 FORCALQUIER  
Tél. 04 92 75 13 91 - Fax. 04 92 75 27 50  
[contact@bistrotdepays.com](mailto:contact@bistrotdepays.com)  
[www.bistrotdepays.com](http://www.bistrotdepays.com)

## LES ITINÉRAIRES PAYSANS

BOERDERIJENROUTES - THEMED TRAILS - AUF DEN SPUREN DER LANDWIRTSCHAFT - GLI ITINERARI CAMPESTRI

Des sorties pédestres en montagne pour aller à la rencontre des agriculteurs qui concourent à la richesse de notre terroir. De petites exploitations, une maîtrise de la production sont leurs points communs. En leur compagnie, vous découvrirez, sur leurs terres, des démarches différentes alliant les fonctions environnementales, économiques et paysagères. Une dégustation termine chaque balade.

■ [www.itineraires-paysans.fr/](http://www.itineraires-paysans.fr/)

## LES ITINÉRAIRES NATURE

NATUURROUTES - NATURE TRAILS - AUF DEN SPUREN DER NATUR - GLI ITINERARI NATURALISTIC

Des sorties pédestres en montagne pour découvrir les paysages, la faune et la flore. En compagnie d'animateurs spécialisés en environnement, vous connaîtrez, comprendrez la richesse et la diversité du milieu naturel mais également sa fragilité.

■ Pour tout renseignement concernant les itinéraires paysans et les itinéraires natures :

■ Centre Permanent d'Initiative à l'Environnement

Château de Drouille - 04100 MANOSQUE  
Tél. 04 92 87 58 81 - Fax. 04 92 74 14 22  
[contact@cpie04.com](mailto:contact@cpie04.com) [www.cpie04.com](http://www.cpie04.com)



# L'artisanat

*Handwerksnijverheid - Craftmanship - Handwerk und Kunsthandwerk - L'artigianato*

## LES FOIRES ARTISANALES "ARTISANS SANS VITRINES"

HANDWERKSMARKTEN "AMBACHTSLUI ZONDER UITSTALRAAM" - CRAFT FAIRS "ARTISANS SANS VITRINE" - KUNSTHANDWERKERMÄRKTE - LE FIERE ARTIGIANALI "ARTISANS SANS VITRINE"

La Chambre de métiers des Alpes de Haute-Provence organise depuis plus de 15 ans des foires artisanales sous l'appellation «Artisans sans vitrine» foires tous produits d'artisanat d'art ou foires à thèmes (cuir, poterie,...). Ces foires durent en principe une journée. L'organisation de cette opération est confiée à un groupe de professionnels, qui établit le calendrier annuel et le règlement général. Les revendeurs sont exclus.

Plus de cinquante foires sont organisées pendant la saison, de juin à septembre.

Le calendrier est disponible à la Chambre des métiers, dans les Offices de Tourisme et au Comité Départemental du Tourisme.

■ Chambre de Métiers des Alpes de Haute-Provence

23, allée des Fontainiers - BP 125  
04004 DIGNE-LES-BAINS Cedex  
Tél. 0 820 169 010  
Fax. 04 92 32 17 75  
[chmetiers@cm-04.fr](mailto:chmetiers@cm-04.fr) - [www.cm-digne.fr/](http://www.cm-digne.fr/)

## LES MARCHÉS AUX SAVEURS

BOERENMARKTEN - PERFUME MARKET - KULINARISCHE MÄRKTE - I MERCATI DEI PRODOTTI GASTRONOMICI

Des producteurs agro alimentaires, agriculteurs et artisans des Alpes de Haute-Provence se sont réunis dans un nouveau groupement qui organise des «marchés aux saveurs» pendant la saison estivale et à l'occasion des fêtes de fin d'année.

Marchés sur lesquels sont proposés uniquement les produits agro alimentaires.

## LES PRINCIPAUX MARCHÉS PERMANENTS

DE BELANGRIJKSTE PERMANENTE MARKTEN - THE MAIN REGULAR MARKETS - DIE WICHTIGSTEN WOCHENMÄRKTE I PRINCIPALI MERCATI PERMANENTI

- Les Thuiles le lundi du 25 juin à fin août
- Val d'Allos 1800 la Foux le mercredi
- Val d'Allos 1400 Allos le jeudi
- Colmars-les-Alpes mardi et vendredi matin
- Seyne-les-Alpes mardi et vendredi matin
- Barcelonnette mercredi et samedi matin

*Une liste complète des principaux marchés et foires est disponible en préfecture :*

■ Préfecture des Alpes de Haute-Provence  
8, rue docteur Romieu - 04000 DIGNE-LES-BAINS  
Tél. 04 92 36 72 00  
[www.alpes-de-haute-provence.pref.gouv.fr](http://www.alpes-de-haute-provence.pref.gouv.fr)



## Les fêtes et manifestations culturelles

*Feesten en culturele evenementen - cultural events and fairs  
Feste und Veranstaltungen - Feste e manifestazioni culturali*

Traditionnellement, dans les Vallées Alpines comme dans toute la France, les manifestations religieuses rythmaient la semaine, les saisons et les années des villages et de leurs habitants. Elles étaient l'occasion de grands rassemblements qui, après la procession du matin, laissaient place à une foire, au commerce ou la danse. Certaines de ces coutumes ont perduré jusqu'à aujourd'hui où sont remises au goût du jour pour notre plus grand plaisir. Ainsi, de nombreuses manifestations culturelles et fêtes traditionnelles estivales et festives sauront vous distraire. Vous pouvez vous procurer la liste de ces manifestations sur simple demande auprès des Offices de Tourisme, sur le site internet ou à l'accueil du Comité Départemental du Tourisme ainsi qu'en Préfecture :

■ **Agence de Développement Touristique**

Maison des Alpes de Haute-Provence  
Immeuble François Mitterrand  
BP 170  
04005 DIGNE-LES-BAINS Cedex  
Tél. 04 92 31 57 29  
Fax. 04 92 32 24 94  
info@alpes-haute-provence.com  
www.alpes-haute-provence.com

■ **Préfecture des Alpes de Haute-Provence**

8, rue docteur Romieu  
04000 DIGNE-LES-BAINS  
Tél. 04 92 36 72 00  
www.alpes-de-haute-provence.pref.gouv.fr





# Sport, détente et découverte

Sport, ontspanning en ontdekking - Sport, leisure and learning  
Sport, Entspannung und Exploration - Sport, relax ed escursioni

## Les randonnées

Wandeltochten - Rambling - Wanderungen - Le escursioni

### L'ENCADREMENT DES ACTIVITÉS PHYSIQUES OU SPORTIVES EST RÉGLEMENTÉ

N'hésitez pas à vous renseigner directement auprès des prestataires avant de partir; ils doivent être titulaires de **diplômes, cartes professionnelles**, et les établissements doivent être conformes à la réglementation ainsi qu'aux conditions d'exercice d'une activité commerciale. **Déclaration d'établissement Jeunesse et Sports.**

### La randonnée à pied

*Voettocht - Hiking - Fußwanderungen  
Escursioni a piedi*

Les Alpes de Haute-Provence sont traversées par 4 sentiers de Grande Randonnée :

- le GR4 : sentier d'Ouest en Est,
- le GR6 : sentier du Nord au Sud
- le GR5 : traversée des Alpes
- le GR56 : tour de l'Ubaye

Plus de 300 circuits de Promenades et Randonnées (les PR) sont accessibles à tous types de publics pour des sorties de la demi-journée, à la journée sur plus de 5 000 km de sentiers et de chemins.

### ACCOMPAGNATEURS EN MOYENNE MONTAGNE

#### ■ VALLÉE DU HAUT VERDON/VAL D'ALLOS

**BONNET Alice**

04170 THORAME-BASSE

Tél. 04 92 83 94 17 - 06 87 98 96 68

alice.beauvezer@free.fr

**MESSIER Benjamin**

Village de Château Garnier - 04170 THORAME BASSE

Tél. 04 92 83 12 33 - 06 18 43 48 38

benjamin.messier@hotmail.fr

#### ■ VALLÉE DE LA BLANCHE

**VISSOUZE Eric**

Le Village La Dryade - 04140 AUZET

Tél. 04 92 35 20 51 - 06 66 11 19 17

randonnees@la-dryade.com - www.la-dryade.com

**MARTEAU Joël**

Le village - 04420 BEAUJEU

Tél. 04 92 34 91 20 - 06 81 24 32 85

**CONIFERES - COZZOLINO Yann**

04140 SAINT JEAN-MONTCLAR

Tél. 04 92 35 15 26 - 06 81 82 76 57

coniferes@gmail.com

**FOUCHER Hervé**

10, Lot Iesdiguières

04140 SELONNET

Tél./Fax. 04 92 35 20 43

mapfoucher@free.fr

**NOTONG**

Les silves - 04140 SEYNE-LES-ALPES

Tél. 06 75 19 90 63 - 06 81 65 40 96

www.notong.com

**BROVELLI Jean-Pierre**

Etoile rando

Les Pélissones-La Gineste - 04140 SEYNE-LES-ALPES

Tél. 04 92 35 37 38 - 06 62 44 96 70

contact@etoile-rando.com

www.etoile-rando.com

**MONTAGNIER-HUTIN Isabelle**

Le Grand Puy

04140 SEYNE-LES-ALPES

Tél. 04 92 35 11 11

www.gitederocheclose.fr

#### ■ VALLÉE DE L'UBAYE

**NORTIER Geneviève PGHM**

04850 JAUSIERS

Tél. 06 74 95 87 36

gerentesgenevieve@voila.fr

**REDONNET Pascal**

Les Graves - Faucon de Barcelonnette

04400 BARCELONNETTE

Tél. 08 73 70 73 05 - 06 07 05 21 21

pascal.redonnet@free.fr

**TENT Michel**

31 rue Manuel

04400 BARCELONNETTE

Tél. 04 92 35 17 66 - 06 85 82 80 22

michel.tent@lesaem.org

**GIACOMETTI Bernard**

La Blachière Le Plan - 04400 BARCELONNETTE  
Tél. 04 92 81 27 83 - 06 87 44 03 44  
bernard.giacometti@free.fr

**CARRIAT Jacques**

Guide naturaliste du Parc national du Mercantour  
spécialiste en faune sauvage  
Les Graves  
04400 FAUCON DE BARCELONNETTE  
Tél. 04 92 81 29 48 - 06 07 30 62 26  
Fax. 04 92 81 21 56  
sentiers-nature@wanadoo.fr  
http://sentiersnature.free.fr

**RANDO PASSION/ MAISON DE LA MONTAGNE**

Ouvert à l'année  
31 rue J. Béraud - 04400 BARCELONNETTE  
Tél./Fax. 04 92 81 43 34  
chantal.bonaglia@free.fr - www.rando-passion.com

**DESNOUES Joël**

5, ave. de Nice  
04400 BARCELONNETTE  
Tél. 04 92 81 24 10  
jdesnoues@free.fr

**L'ESUBIEN – BETTAS-REGALIN Frédéric**

Quartier Breissard - 04850 JAUSIERS  
Tél. 06 11 69 55 88

**GAUTHIER Alain / RANDO SANS SOUCI**

04850 JAUSIERS  
Tél. 04 92 81 06 16 - 06 71 47 30 23  
Fax. 04 92 84 62 76  
info@le-sans-souci.com

**BEDDA Choukri**

Rue Principale - 04340 LA BREOLE  
Tél. 04 92 85 56 94 - 06 07 22 04 77  
cbedda@wanadoo.fr - www.lesaillesdulac.com

**RIOS & MONTANAS – STREICHERT Gil**

Randonnées à thème avec nuits en refuge  
ou bivouac  
04340 LE LAUZET/UBAYE  
Tél. 04 92 85 54 68  
rios.canyon@wanadoo.fr  
www.canyonsud-alp.com

**GUARENTE Tony**

Randonnées découverte des milieux naturels  
Le moulin de Rioclar - 04340 LE LAUZET/UBAYE  
Tél. 06 15 55 53 35  
tony.guarente@infonie.fr - www.escapnature.com

**PERRIER Jean-Christophe**

Champ Lara - 04400 SAINT-PONS  
Tél. 04 92 81 31 77

**LEMAIRE Thomas**

Le Presbytère  
04340 LA BRÉOLE  
Tél. 04 92 85 56 26 - 06 82 97 79 57

## **GROUPEMENTS D'ACCOMPAGNATEURS**

**MONTAGNES D'UBAYE**

Balade nature pour la famille, rando à thèmes  
insolites, nocturnes ou avec un conteur.  
Randonnées itinérantes ou en étoile  
TAHINDRO Jean-Paul  
THERY Renaud  
THEVENET Nicolas  
NOYER Thierry  
BP 3 - 37, rue Manuel - 04400 BARCELONNETTE  
Tél./Fax. 04 92 81 29 97  
info-rando@wanadoo.fr - www.ubaye-rando.com

**MILLE ET UNE MONTAGNES**

10, lotissement Lesdiguères - 04140 SELONNET  
Tél. 06 75 19 90 63  
1001montagnes@free.fr - www.1001montagnes.com

**ASSOCIATION DES ACCOMPAGNATEURS  
EN MONTAGNE DES ALPES-PROVENCE**

Le Village  
04700 LURS  
Tel : 04 92 79 17 23

*Pour tout renseignement complémentaire :*

**■ Association Départementale des Relais et  
Itinéraires des Alpes de Haute-Provence**

Résidence Olympio  
21, boulevard Victor Hugo  
04000 DIGNE-LES-BAINS  
Tél. 04 92 31 07 01 - Fax. 04 92 32 14 88  
adri.04@laposte.net

**■ Comité Départemental de Randonnée  
Pédestre**

14, chemin des Convertis - 04350 MALIJAI  
Tél./Fax. 04 92 34 01 49  
ffrp.cdrrp04@wanadoo.fr

# La randonnée à cheval

*Horse riding excursion - Pferdeausflug  
Escursioni a cavallo - Tocht met paard*

De nombreux chemins équestres balisés jalonnent les vallées alpines et vous invitent à sa découverte à cheval.

## LES CENTRES ET RELAIS ÉQUESTRES

De nombreux prestataires\* sont à votre disposition pour vous initier à la pratique équestre et/ou vous faire découvrir les différents chemins équestres balisés qui jalonnent les Alpes de Haute-Provence.

\*R signifie que le prestataire propose de la randonnée équestre (accompagnée ou non)

\*C identifie les Centres équestres

### ■ VALLÉE DU HAUT-VERDON / VAL D'ALLOS

#### CENTRE ÉQUESTRE DU HAUT VERDON - C+R

L'allée - 04260 ALLOS

Tél. 06 77 05 32 74

#### CENTRE DE TOURISME ÉQUESTRE MONTAGNES ET CRINIÈRES - R

04170 THORAME-BASSE

Tél. 04 92 83 94 17 - 06 87 98 96 68

alice.beauvezer@free.fr

www.montagnes.crinieres.free.fr

#### CENTRE ÉQUESTRE LA GOURMETTE - C+R

04260 VAL D'ALLOS-LA-FOUX

Tél. 04 90 23 30 09 - 06 30 06 93 80

clagourmette@aol.com

#### CENTRE ÉQUESTRE LE VERDON A CHEVAL - C+R

Quartier de l'Oratoire

04370 VILLARS-COLMARS

Tél. 04 92 83 49 87 - 06 84 17 59 24

Fax. 04 92 83 49 87

verdonacheval@aol.com

### ■ VALLÉE DE LA BLANCHE

#### LES ECURIES DE SEYNE LES ALPES - C

Sainte Rose - 04140 SEYNE-LES-ALPES

Tél. 04 92 35 00 43

#### CENTRE ÉQUESTRE PONEY CLUB - C+R

04140 LE VERNET

Tél. 04 92 34 29 37

equitationvernet@free.fr

#### RANCH DE MONTCLAR - R

04140 SAINT JEAN MONTCLAR

Tél. 06 65 24 40 97

### ■ VALLÉE DE L'UBAYE

#### CENTRE ÉQUESTRE DES TERRES NEUVES - C+R

Ouvert à l'année

Les terres neuves - BP 56 - 04400 ST PONS

Tél. 04 92 81 52 62 - 06 74 49 83 84

ce.terresneuves@wanadoo.fr

#### CENTRE ÉQUESTRE DU SUPER SAUZE - C

04400 LE SUPER SAUZE

Tél. 06 81 33 63 80

Promenades à cheval d'1 à 2 heures et à poney (1/4 h ou 1/2 heure)

Ouvert juillet /août

#### NATHY LOISIRS-R

Promenade en poney accompagnée par les parents

Ouvert juillet/août

04400 PRA LOUP 1600

Tél. 06 10 23 11 52

Fax. 04 92 84 08 75

nathyloisirs@wanadoo.fr

www.snowscotpraloup.com

#### FERME ÉQUESTRE LES CRINS DU COL-R

Randonnées et balades, skijoering

04340 LA BREOLE

Tél./Fax. 04 92 85 57 02 - 06 17 98 42 82

les.crins.du.col@tiscali.fr

www.lescrinsducol.com

## La randonnée avec âne de bât

Donkey excursions - Ausflug mit Esel von schlägt  
Escursioni con asino di batte - Tocht met ezel

### ■ VALLÉE DE LA BLANCHE

AN' ALPAGE - GUARINO Claude

Le Chalet le Grand Puy

04140 SEYNE-LES-ALPES

Tél. 04 92 35 04 08

guarino2@wanadoo.fr - www.ane-alpage-rando.com

### ■ VALLÉE DE L'UBAYE

RANDO PASSION/ MAISON DE LA MONTAGNE

ouvert à l'année

31 rue J. Béraud

04400 BARCELONNETTE

Tél./Fax. 04 92 81 43 34

chantal.bonaglia@free.fr - www.rando-passion.com

BETTAS REGALIN Frédéric

L'Esubiens

11, quartier Bressand

04850 JAUSIERS

Tél. 06 11 69 55 88

### ■ ANES EN UBAYE

Location d'âne de bât pour randonnées libres ou accompagnées, à la journée ou, pour les plus aguerris sur plusieurs jours (avec une carte IGN)

Les Besses

04340 MÉOLANS REVEL

Tél./Fax. 04 92 81 94 14

*Pour tout renseignement complémentaire :*

*De nombreux établissements accueillent les cavaliers randonneurs et leurs montures, pour tout renseignement, consultez et/ou téléchargez la brochure de l'association sur [www.alpes-haute-provence.com](http://www.alpes-haute-provence.com)*

### ■ Association "À cheval dans les Alpes de Haute-Provence"

BP 136 - 04004 DIGNE-LES-BAINS Cedex

Tél. 04 92 31 89 19

Fax. 04 92 32 14 88

luchardn@yahoo.fr

### ■ Association Départementale des Relais et Itinéraires des Alpes de Haute-Provence

Immeuble François Mitterrand

04000 DIGNE-LES-BAINS

Tél. 04 92 31 89 19 - Fax. 04 92 32 14 88

adri.04@laposte.net

## La randonnée à vélo

Fietstocht - Bike riding  
Radwanderungen - Escursioni in bicicletta

### LE VTT

Faire du VTT dans le département des Alpes de Haute-Provence est un plaisir accessible à tous avec plus de 1500 km de chemins balisés VTT (375 km et 18 parcours) et 6 bases labellisées par la FFC et la FFCT dont 1 dans le Val d'Allos, 1 très prochainement au Grand Puy et 1 en Ubaye.

#### ■ Centre VTT/FFC du VAL D'ALLOS

Outre les itinéraires de randonnée à VTT, le Val d'Allos ouvre durant les mois de juillet et août, 2 remontées mécaniques qui donnent accès à un large choix d'itinéraires descendants balisés. Ces derniers permettent de dévaler 1000 m de dénivellation à chaque descente.

Tél. 04 92 83 02 81 (OT)

info@valdallos.com - www.valdallos.com

#### ■ Ratery 1700 /Colmars

Tél. 04 92 83 40 92 - 06 08 60 04 16

#### ■ Ubaye-Pra loup

Piste de descente permanente VTT de 4,9 km depuis la sortie de la télécabine, descente large, ensuite passage plus technique et jusqu'à Pra Loup 1600 itinéraire plus rapide.

Parcours VTT Valley by JMB 111, 3 parcours de tous niveaux tracés par Jean Michel Bayle, accès par télécabine.

Piste descente Pra Loup-Uvernet-Barcelonnette, parcours d'initiation et de perfectionnement, balisage VTT/FFC. Circuit des Alaris, assez difficile, balisage VTT/FFC.

Pour tout renseignement complémentaire :

OFFICE DE TOURISME - Tél. 04 92 84 10 04

info@praloup.com - www.praloup.com

### LES RANDONNÉES VTT ACCOMPAGNÉES

#### ■ VALLÉE DU HAUT VERDON/VAL D'ALLOS

CHARMOILLE Serge

04260 VAL D'ALLOS - LE SEIGNUS

Tél. 06 88 01 29 38

s.charmoille@laposte.net

#### ■ VALLÉE DE LA BLANCHE

CONFIFERES - COZZOLINO Yann

04140 SAINT JEAN MONTCLAR

Tél. 04 92 35 15 26 - 06 81 82 76 57

confiferes@gmail.com

#### ■ MONMARSON Ludovic

Les silves - 04140 SEYNE-LES-ALPES

Tél. 06 75 19 90 63

ludo@notong.com - www.notong.com

## ■ VALLÉE DE L'UBAYE

### VÉLO LOC

ZA Uvernet - 04400 UVERNET

Dépôts pour descente en terrain varié

Accompagnement BE VTT

Ouvert toute l'année

Tél./Fax. 04 92 81 36 67

veloloc@9online.fr - www.veloloc.fr

### RANDO PASSION/ MAISON DE LA MONTAGNE

Balades et descentes accompagnées pour tous niveaux, initiation au "ride" dans le Bike park de PRA LOUP, "bikers nature" pour les enfants... et leurs parents.

Dépôt en altitude pour balade et descente accessible à tous. Ouvert à l'année

31, rue Jules Béraud - 04400 BARCELONNETTE

Tél./Fax. 04 92 81 43 34

chantal.bonaglia@free.fr - www.rando-passion.com

### NOYEZ Thierry / TOM

Descente hallucinante depuis la forteresse de Tournoux : single track, passage sous-terrain, escaliers, chemins en s... le tout sur fond d'histoire et d'anecdotes

Quartier de l'Aiguille - 04400 SAINT PONS

Tél. 06 87 35 93 99

thierry.noyez@wanadoo.fr

## LE CYCLOTOURISME

La pratique du cyclotourisme est très largement répandue notamment dans les Vallées Alpines qui proposent de nombreux circuits touristiques.

## LES RANDOS CYCLO ACCOMPAGNÉES

### ■ VALLÉE DU HAUT VERDON/VAL D'ALLOS

ASSOCIATION D'ÉDUCATION POPULAIRE DU HAUT VERDON - CYCLOTOURISME

LIBOA Marc

Le Village - 04170 THORAME-HAUTE

Tél. 04 92 83 91 04 - Fax. 04 92 83 95 15

aep.hautverdon@wanadoo.fr

http://perso.wanadoo.fr/aep-hautverdon

### ■ VALLÉE DE L'UBAYE

#### NOYEZ Thierry / TOM

Quartier de l'Aiguille - 04400 SAINT PONS

Tél. 06 87 35 93 99

thierry.noyez@wanadoo.fr

### RANDO PASSION/ MAISON DE LA MONTAGNE

Ouvert à l'année

31 rue Jules Béraud - 04400 BARCELONNETTE

Tél./fax. 04 92 81 43 34

chantal.bonaglia@free.fr

www.rando-passion.com

### «LE BREVET DES 7 COLS»

#### VALLÉE DE L'UBAYE

Équipement de 7 cols routiers de points de compostage pour la validation d'un brevet cyclotourisme.

#### Renseignements :

Service Tourisme – Communauté de communes – Vallée de l'Ubaye

4, avenue des 3 frères Arnaud

04400 BARCELONNETTE

Tél. 04 92 81 04 04 - Fax. 04 92 81 51 67

info@ubaye.com / www.ubaye.com

### «ASSOCIATION D'ÉDUCATION POPULAIRE DU HAUT VERDON CYCLOTOURISME»

Des séjours cyclotouristiques d'une semaine dans le Haut-Verdon

#### Renseignements :

Monsieur LIBOA - Association Service

Le Village - 04170 THORAME-HAUTE

Tél. 04 92 83 91 04 - Fax. 04 92 83 95 15

aep.hautverdon@wanadoo.fr

http://perso.wanadoo.fr/aep-hautverdon

### DÉCOUVREZ EN «TROTINETTE DE RANDO DESCENTE» LES PAYSAGES ET SENTIERS DE MONTAGNE

#### Renseignements : :

Centre de Loisirs du Lautaret

04340 SAINT VINCENT LES FORTS

Tél. 04 92 85 54 50

Fax. 04 92 85 59 62

contact@loisirsmontagne.com

www.loisirsmontagne.com

Pour tout renseignement complémentaire :

#### ■ Comité Départemental de Cyclotourisme FFCT

Salle barreau

8, ave Georges Pompidou

04000 DIGNE LES BAINS

Tél : 04 92 35 58 39 - 06 03 45 42 92

ahp.cyclotourisme.ffct@club-internet.fr

#### ■ Comité Départemental de Cyclisme FFC

13 rue de la Pinède - Font Robert

04160 CHATEAU-ARNOUX

Tél./Fax. 04 92 64 50 48

ffc.cd04@wanadoo.fr



ORIGINAL

ORIGINAL

ORIGINAL

# Les sports de corde

## L'escalade

*Bergbeklimmen - Rock-climbing  
Klettern - Le scalate*

Quels que soient votre niveau ou votre goût, il y a une falaise qui correspondra à votre attente dans la Vallée de l'Ubaye ou dans le Val d'Allos.

La pratique y est possible tout au long de l'année y compris l'hiver du fait d'un ensoleillement exceptionnel en cette saison.

*Touwsporten - Rope sports - Seilssport - L'alpinismo*

### VERTICALE ATTITUDE

chez OIS - Maison de pays - 04370 BEAUVEZER  
Tél./Fax. 04 92 83 96 10

### C.A.F. UBAYE

Maison de la Vallée - 04400 BARCELONNETTE  
Tél. 04 92 81 25 04  
escalade@cafubaye.com - www.cafubaye.com

### C.S.A UBAYE (Section Montagne)

CIECM - 04400 BARCELONNETTE  
Tél./Fax. 04 92 80 86 96

### UBAYE ESCALADES

La Haute Combe - 04340 SAINT VINCENT-LES-FORTS

## LES SITES D'ESCALADE DES VALLÉES ALPINES

*Klimplaatsen - Rock-climbing sites - Kletterterrains - I siti di scalata*

NOM DU SITE	QUALITE DU ROCHER	NOMBRE DE VOIES	HAUTEUR DES VOIES	NIVEAU DES VOIES	STRUCTURE GERANT LE SITE
AIGUILLE PIERRE ANDRÉ	Excellent quartzite		De 100 à 250 m	Tout niveau	CAF BARCELONNETTE
CHAPEAU DE GENDARME	Bon calcaire	6	De 100 à 150 m	Moyen et difficile	CAF BARCELONNETTE
JUAN A VILLARS		48	De 10 à 21 m	Moyen	
MÉOLANS	Bon calcaire	100	De 20 à 50 m	Tout niveau	CAF BARCELONNETTE

## les parcours acrobatiques

*Avonturenparken - adventure parks  
Abenteuerparks - I parchi avventura*

Petits ou grands, si vous êtes à la recherche de sensations dignes de «Tarzan»... venez voler, courir, d'arbre en arbre, parfois jusqu'à 12 mètres en dessus du sol en toute sécurité.

## VALLÉE DU HAUT-VERDON / VAL D'ALLOS

### ■ JUNGLE PARC

Parcours aventure adaptés aux enfants et adolescents  
parking du parc de loisirs  
04260 ALLOS  
Tél. 06 85 57 95 09  
Fax. 04 92 83 01 29  
<http://www.mediallos.fr/pandas/index.htm>

### ■ ROUSSELIN PARC « ARBRES ET AVENTURES »

À partir de 4 ans  
Route Départementale de Colmars  
04370 BEAUVEZER  
Tél. 06 16 79 54 34 - 06 78 11 89 26

## VALLÉE DE LA BLANCHE

### ■ PARC DES ÉCUREUILS

À partir de 4 ans  
Station de Saint-Jean  
04140 MONTCLAR  
Tél. 06 86 44 23 31 - 06 87 42 92 94  
Fax. 04 92 35 29 25  
parcureuil@aol.com

## VALLÉE DE L'UBAYE

### ■ JUNGLE PARC ENFANTS

Pour les enfants à partir de 4 ans et 1m 05, plus de 35 ateliers encadrés par des moniteurs. Plusieurs niveaux de difficultés.  
Plan d'eau de Siguret  
04850 JAUSIERS  
Tél. : 06 14 41 12 26 - Fax. 04 92 81 36 06  
denis.capel@wanadoo.fr  
www.jungle-parc.com

### ■ SARL RIVER EAU VIVE PASSION

Ouvert d'avril à fin septembre  
20 ateliers dans un site d'exception, Mur d'escalade, cheminée, traversée de l'Ubaye en tyrolienne... chaque groupe est encadré par un guide.

À partir de 12 ans

Le Pont du Martinet - 04340 MEOLANS REVEL

Tél. 04 92 85 54 90 - 06 07 06 70 62

Fax. 04 92 85 54 74

rafting@river.fr - www.river.fr

#### ■ AVENTURA PARC

Ateliers associant arbres et rochers sur un site exceptionnel au bord de l'Ubaye. Traversées tyroliennes...

Ouvert de février à novembre

La Fresquière

04340 MÉOLANS REVEL

Tél. 06 86 99 97 28

#### ■ LOS ACRO' NINOS

À partir de 5 ans

Un parcours dans les arbres ludique et sportif composé de 16 ateliers (dont un snowboard des cimes) pour s'initier et s'amuser et repousser ses limites.

Centre station PRA LOUP

04400 PRA LOUP

Tél. 06 70 29 47 78

Fax. 04 92 31 32 43

romainpizzato@aol.com

#### ■ JUNGLE PARC ADULTE

À partir de 1,35 m et + 12 ans

(Les -12 ans doivent être accompagnés)

110 ateliers répartis sur 3 parcours. Venez tester votre équilibre sur le pont Tibétain, le vélo suspendu ou encore l'aéroskate. Sensation assurée sur la Big Tyro de 150 m.

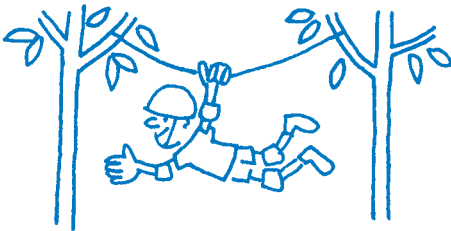
Les Terres Neuves

04400 SAINT PONS

Tél. 06 20 45 29 13 - Fax. 04 92 81 46 19

fabiengarino@hotmail.fr

www.jungle-parc.com



## VALLÉE DE L'UBAYE «GUIDES DE MONTAGNES»

Bureau des guides de l'Ubaye

Guides de Haute Montagne

Tél. 06 80 25 51 68 ou 06 84 97 87 30

#### LE HIR Jacques

Guide de haute montagne

La Chaup - 04400 BARCELONNETTE

Tél. 04 92 81 46 16 - 06 80 25 51 68

#### GARRIGUES Christophe

Guide de Haute Montagne

Le Pont Long - 04400 BARCELONNETTE

Tél. 04 92 81 02 15 - 06 20 42 41 92

Fax. 04 92 81 43 00

garrigues.christophe@wanadoo.fr

#### GRANIER Daniel

9 rue Manuel - 04400 BARCELONNETTE

Tél. 04 92 81 46 00 - 06 89 69 35 95

danielgranier@free.fr - www.alpicanyon04.free.fr

#### MIMET Yann

Le village - 04400 ENCHASTRAYES

Tél. 06 83 33 65 54

ymimet@club-internet.fr

#### Centre de Loisirs du Lautaret

04340 SAINT VINCENT LES FORTS

Tél. 04 92 85 54 50

Fax. 04 92 85 59 62

contact@loisirsmontagne.com

www.loisirsmontagne.com

*Pour tout renseignement complémentaire :*

#### ■ Fédération Française de la Montagne et de l'Escalade

8-10 Quai de la Marne - 75019 PARIS

Tél. 01 40 18 75 50 - Fax. 01 40 18 75 59

www.ffme.fr

#### ■ Comité Départemental de la Montagne et de l'Escalade

Place capitaine Arnoux - 04270 MEZEL

Tél. 04 92 35 58 84 - 06 20 96 79 88

#### ■ Agence de Développement Touristique

Maison des Alpes de Haute-Provence

Immeuble François Mitterrand - BP 170

04005 DIGNE-LES-BAINS Cedex

Tél. 04 92 31 57 29 - Fax. 04 92 32 24 94

info@alpes-haute-provence.com

www.alpes-haute-provence.com

# La descente de canyons

## *Canyoning - Canyoning - Canyoning - La discesa tra i canyon*

Les Alpes de Haute-Provence totalisent près de 70 canyons de hauteurs et de difficultés très variées. Certains, très techniques sont de notoriété nationale, d'autres se prêtent à une découverte en douceur des

sensations merveilleuses que procure l'eau vive. Dans tous les cas, un équipement adapté et l'encadrement par un professionnel sont toujours recommandés.

### ALLOS

#### AQUA VIVA EST

04120 CASTELLANE  
Tél/Fax. 04 92 83 75 74  
Tél. 06 82 06 92 92  
aqua.viva-est@club-internet.fr  
www.aquavivaest.com

#### EAU VIVE EVASION

04240 ANNOT  
Tél. 04 92 83 38 09 - Fax. 04 92 83 35 16  
eau.vive.evasion@wanadoo.fr  
www.eau-vive-evasion.com  
www.gorgesduverdon.com

#### NATUR ELEMENTS

Tél. 04 92 89 13 26  
www.naturelements.com

#### MEIDJO Montagnes du Sud

Hameau de l'Hôte - 04160 L'ESCALE  
Tél. 06 88 25 16 52  
www.meidjo.com

### VALLÉE DE L'UBAYE

#### Jacques LE HIR

La Chaup - 04400 BARCELONNETTE  
Tél. 04 92 81 46 16 - 06 80 25 51 68

#### Daniel GRANIER

9 rue Manuel - 04400 BARCELONNETTE  
Tél. 04 92 81 46 00 - 06 89 69 35 95  
danielgranier@free.fr - www.alpicanyon04.free.fr

#### Papick BRACCO

Base anaconda rafting - 04340 LE LAUZET/UBAYE  
Tél. 06 60 74 93 57  
bonnegrimpe@yahoo.fr - www.bonnegrimpe.com

#### RIOS & MONTANAS - Gil STREICHERT

Ouvert de mai à mi septembre  
1/2 journée, journée, week-ends et stages  
La Bergerie - 04340 LE LAUZET/UBAYE  
Tél. 04 92 85 54 68  
rios.canyon@wanadoo.fr - www.canyonsud-alp.com

#### Yann MIMET

Initiation canyon et perfectionnement  
Enchastrayes - 04400 BARCELONNETTE  
Tél. 06 83 33 65 54  
ymimet@club-internet.fr

### BUREAU DES GUIDES DE L'UBAYE

Ouvert de juin à septembre  
Canyon découverte à la 1/2 journée ou à la journée  
Rue Manuel - 04400 BARCELONNETTE  
Tél. : 06 84 97 87 30 - 06 80 25 51 68  
contact@guides-ubaye.com  
www.guides-ubaye.com

### SARL RIVER EAU VIVE PASSION

Ouvert d'avril à fin septembre  
Le Pont du Martinet  
04340 MEOLANS REVEL  
Tél. 04 92 85 54 90 - 06 07 06 70 62  
Fax. 04 92 85 54 74  
rafting@river.fr - www.river.fr - www.sudrafting.fr

### NATURE EAU VIVE

La Bergerie - 04340 LE LAUZET  
Tél. 04 92 85 55 73 - Fax. 04 92 85 54 52  
infos@nature-eau-vive.com  
www.nature-eau-vive.com

### RAPID' EAU RAFT

Ouvert d'avril à octobre  
La Fresquièrre - 04340 MEOLANS REVEL  
Tél. 04 92 81 92 03 - Fax. 04 92 81 96 93  
info@rapideau.com - www.rapideau.com

### ANACONDA RAFTING

Route du Moulin au Lauzet  
Tél. 04 92 85 55 20  
info@anacondarrafting.com  
www.anacondarrafting.com

### CENTRE DE LOISIRS DU LAUTARET

04340 SAINT VINCENT LES FORTS  
Tél. 04 92 85 54 50 - Fax. 04 92 85 59 62  
contact@loisirsmontagne.com  
www.loisirsmontagne.com

*Pour tout renseignement complémentaire :*

#### ■ Comité Départemental de la Montagne et de l'Escalade

Place capitaine Arnoux - 04270 MEZEL  
Tél. 04 92 35 58 84 - 06 20 96 79 88  
www.ffme.fr

#### ■ Comité Départemental de Spéléologie

3, boulevard du Temps perdu - 04100 MANOSQUE  
Tél. 04 92 75 13 91

# Les sports nautiques

Watersporten - Water sports - Wassersport - Gli sport nautici

## LES PISCINES ET PLANS D'EAU

Les différents points d'eau du département offrent de nombreux espaces pour la pratique des activités nautiques.

### VALLÉE DU HAUT-VERDON / VAL D'ALLOS

#### VAL D'ALLOS 1400 - ALLOS

■ Parc de Loisirs Val d'Allos - 1400

Tél. 04 92 83 01 89 (en été) 04 92 83 18 00

Plan d'eau de 1,5 ha - baignade surveillée, bateau pédalier, canoë, toboggan aquatique, mur d'escalade, ping-pong, mini golf, skate park, tennis, trampoline, snack...

#### BEAUVEZER

■ Piscine de plein air - 10h00 - 18h00

Tél. 04 92 83 43 47

#### COLMARS-LES-ALPES

■ Piscine de plein air - 10h00 - 18h00

Tél. 04 92 83 45 31

### VALLÉE DE LA BLANCHE

#### CHABANON-SELONNET

■ Piscine de plein air chauffée- 10h30/18h

Tél. 04 92 35 22 29 - 04 92 35 06 50

Ouverture juillet et août (tous les jours)

#### SEYNE-LES-ALPES

■ Piscine couverte - 15h/19h

Tél. 04 92 35 00 87

Ouverture juillet et août du lundi au samedi

#### LE VERNET

■ Piscine de plein air - 14h/18h

Tél. 04 92 35 02 84

Ouverture tous les jours juillet et août

#### SAINT-JEAN-MONTCLAR

■ Piscine de plein air chauffée - 10h/13h - 14h/18h

Tél. 04 92 30 92 01

Ouverture juillet et août tous les jours sauf le samedi matin et le dimanche matin)

### VALLÉE DE L'UBAYE

#### BARCELONNETTE

■ Piscine de plein air - 10h/19h

Piscine de plein air ouverte Juillet/ Août

Tél. : 04 92 81 39 14

#### LE SAUZE/SUPER-SAUZE

■ Piscine de plein air couverte

Ouverte de 11h à 19 h en juillet et août

Tél. 04 92 81 04 10 - Fax. 04 92 81 39 95 (mairie)

<http://piscinedusauze.site.voila.fr>

#### LA BRÉOLE

■ Piscine de plein air - 10h/19h

Tél. 04 92 85 57 30

Ouverture : fin juin à début septembre

#### LE LAUZET/UBAYE

■ Lac du Lauzet / Ubaye

04340 LE LAUZET/UBAYE

Tél. 04 92 85 51 27

2 ha- Baignade gratuite, location de canoës de lac, pêche,...

#### SERRE-PONÇON

■ Lac de Serre-Ponçon

La plus grande étendue d'eau artificielle d'Europe, 28 km<sup>2</sup> pour pratiquer ski nautique, planche à voile, dériveur, pêche,.... (visite possible du barrage : 120 mètres de haut)

#### JAUSIERS

■ Plan d'eau de Siguret

Le chalet du lac - 04850 JAUSIERS

Tél. 04 92 84 61 96 - Fax. 04 92 84 06 51

Baignade surveillée en juillet et août.

Entrée payante de 9h à 19h.

Bateaux à pédales, canoë, kayak...

*Pour tout renseignement complémentaire :*

■ Agence de Développement Touristique

Immeuble François Mitterrand

BP 170

04005 DIGNE-LES-BAINS Cedex

Tél. 04 92 31 57 29 - Fax. 04 92 32 24 94

[info@alpes-haute-provence.com](mailto:info@alpes-haute-provence.com)

[www.alpes-haute-provence.com](http://www.alpes-haute-provence.com)

■ Comité Départemental de Voile

Route du lac

04500 SAINTE CROIX DE VERDON

Tél. 04 74 36 76 80

■ Comité Départemental d'Aviron

141, avenue des Serrets

04100 MANOSQUE

Tél. 06 09 54 95 82

■ Info ski nautique

Tél. 04 92 89 05 82

# Les sports d'eau vive

*Wildwatersporten - White-water sports - Wildwassersport - Gli sport d'Acqua Viva*

Les Alpes de Haute-Provence disposent de sites exceptionnels pour la pratique de toutes les activités d'eau vive (canoë-kayak, rafting, tubing, nage en eau vive, ...) sur des rivières pour certaines de notoriété mondiale.

## **VALLÉE DU HAUT-VERDON / VAL D'ALLOS**

### **CLUB DE CANOË-KAYAK DU HAUT-VERDON**

Maison forestière - 04260 ALLOS  
Tél. 04 92 83 03 89 - Fax. 04 92 83 03 89

### **EAU VIVE EVASION**

04240 ANNOT  
Tél. 04 92 83 38 09 - Fax. 04 92 83 35 16  
eau.vive.evasion@wanadoo.fr  
www.eau-vive-evasion.com  
www.gorgesduverdon.com

### **NATUR ELEMENTS**

Tél. 04 92 89 13 26  
www.naturelements.com

## **VALLÉE DE L'UBAYE**

### **SARL RIVER EAU VIVE PASSION**

Ouvert d'avril à fin septembre  
Le Pont du Martinet  
04340 MEOLANS REVEL  
Tél. 04 92 85 54 90 - 06 07 06 70 62  
Fax. 04 92 85 54 74  
rafting@river.fr - www.river.fr

### **NATURE EAU VIVE**

Ouvert de Pâques à Toussaint  
La Bergerie  
04340 LE LAUZET/UBAYE  
Tél. 04 92 85 55 73 - Fax. 04 92 85 54 52  
infos@nature-eau-vive.com  
www.nature-eau-vive.com

### **ADVENTURE RIORAFT**

Ouvert d'avril à octobre  
Base multi-activités dont baby raft  
Camping du Rioclar  
04340 MEOLANS REVEL  
Tél. 04 92 81 91 15

### **ROCK 'N RAFT**

Ouvert d'avril à novembre  
Tous les sports d'eau vive, école kayak tous niveaux  
Le Moulin aux Thuiles  
04400 THUILES  
Tél. 04 92 81 92 81 ou 06 16 50 71 12  
Fax. 04 92 81 10 51  
rocknraft@wanadoo.fr - www.rafting-ubaye.com

### **RAPID' EAU RAFT**

Ouvert d'avril à octobre  
La Fresquière - 04340 MEOLANS REVEL  
Tél. 04 92 81 92 03 - Fax. 04 92 81 96 93  
info@rapideau.com - www.rapideau.com

### **ALLIGATOR SPORTS D'EAU VIVE**

Ouvert d'avril à octobre  
Rafting, hydro canoë, nage en eau vive à partir de 12 ans. Baby raft à partir de 4 ans  
Le Pont long  
04400 BARCELONNETTE  
Tél./Fax. 04 92 81 06 06  
alligator-rafting@wanadoo.fr

### **COUREURS DE RIVIERES / OUEDS & RIOS**

Ouvert de mi avril à mi octobre  
Village le Martinet - 04340 MEOLANS REVEL  
Tél./Fax. 04 92 85 58 29 - 06 12 51 21 42  
pierrelafay@ouedsrios.com  
www.ouedsrios.com

### **ANACONDA RAFTING**

Ouvert de mars à fin octobre  
Route du Moulin - 04340 LAUZET/UBAYE  
Tél. 04 92 85 55 20  
info@anacondarafting.com  
www.anacondarafting.com

### **RAR RIVIERES D'AVENTURES RAFTING**

Ouvert d'avril à fin septembre  
Raft et hydrospeed parcours d'initiation à sportifs.  
Descente à la 1/2 journée ou à la journée  
Route du moulin  
04340 LAUZET/UBAYE  
Tél. 04 92 43 41 80 - Fax. 04 92 43 23 20  
infos@rar.fr - www.rar.fr

### **AQUA' RIDER**

Ouvert d'avril à octobre  
Matériel haut de gamme, reportages photos et vidéos de vos activités  
04400 BARCELONNETTE  
Tél. 06 32 42 50 15  
info@aquarider.net - www.aquarider.net

### **KAYAK**

#### **SUD ALP KAYAK**

Ouvert d'avril à octobre  
Matériel haut de gamme, stages itinérants et stages spécifiques pour les kayakistes expérimentés (free ride, free style, sécu haute rivière)  
04340 CHAMPANASTAIS  
Tél. 06 75 47 12 87  
stan@sud-alp-kayak.com - www.sud-alp-kayak.com

**AQUALIBRE** – Ecole de kayak  
Ouvert d'avril à fin septembre  
Accès direct à la rivière. Matériel haut de gamme  
Plan d'eau de Rioclar - 04340 RIOCLAR  
Tél. 04 92 81 90 96 - Fax. 04 92 81 10 51  
aqualibre@wanadoo.fr - www.rafting-ubaye.com

**CENTRE DE LOISIRS DU LAUTARET**  
04340 SAINT VINCENT LES FORTS  
Tél. 04 92 85 54 50 - Fax. 04 92 85 59  
contact@loisirmontagne.com  
www.loisirmontagne.com

*Pour tout renseignement complémentaire :*

■ **Comité départemental de Canoë-Kayak et disciplines associées**

La Fabrique - 04500 QUINSON  
Tél. 04 92 77 54 27

■ **Agence de Développement Touristique**

Maison des Alpes de Haute-Provence  
Immeuble François Mitterrand - BP 170  
04005 DIGNE-LES-BAINS Cedex  
Tél. 04 92 31 57 29 - Fax. 04 92 32 24 94  
info@alpes-haute-provence.com  
www.alpes-haute-provence.com



# La pêche, la chasse

## La pêche

*Vissen - Fishing - Angeln - La pesca*

Des kilomètres de cours d'eau de 1<sup>re</sup> et 2<sup>e</sup> catégorie, de nombreux lacs de retenue vous permettront de pratiquer votre sport favori dans un environnement exceptionnel qui abrite de nombreuses espèces de poissons.

### VAL D'ALLOS

#### Nouveau parcours de pêche "no kill"

Au cœur du Parc National du Mercantour réservé aux pêcheurs à la mouche  
Tél. 04 92 83 02 81 - Fax. 04 92 83 06 66

### VALLEE DE LA BLANCHE

#### Association pour la pêche

Tél. 04 92 35 11 00

### VALLÉE DE L'UBAYE

#### LA TRUITE de l'UBAYE

Mairie de Barcelonnette  
Tél. 04 92 81 25 82

#### Pêche gratuite à PRA-LOUP

Accès au lac après 40 mn de marche depuis l'arrivée au sommet de la télécabine  
Lac de Costebelle  
Tél. 04 92 84 11 54 - Fax. 04 92 84 18 94

## La chasse

*Jacht - Hunting - Jagd - La caccia*

Les Alpes de Haute-Provence offrent un territoire particulièrement propice pour la chasse au sanglier, au mouflon, au cerf, ou même au chamois.

■ Fédération Des Chasseurs  
Des Alpes de Haute-Provence  
32, boulevard Victor Hugo B.P. 9  
04001 DIGNE-LES-BAINS  
Tél. 04 92 31 02 43  
Fax. 04 92 32 28 39  
fdc04@chasseurdefrance.com

■ Fédération des Alpes de Haute-Provence pour la Pêche et la Protection du Milieu Aquatique  
3 Traverse des Eaux Chaudes  
Impasse Etoile des Alpes - Bât B  
BP 103 - 04003 DIGNE LES BAINS Cedex  
Tél. 04 92 32 25 40 - Fax. 04 92 32 32 11  
fdpeche04@wanadoo.fr  
www.unpf.fr/04/ - www.club-halieutique.com

■ Fédération Française Pêche à la Mouche et au Lancer  
Le Pré Clot - 04420 LE BRUSQUET  
Tél. 04 92 35 43 96

■ Fédération Française Pêche Sportive au Coup  
C/o Dominique LEGENDRE  
n°2 lot le Plan - 04310 PEYRUIS  
Tél. C/o 04.92.32.33.87  
cd04pecheaucoup@aol.com

# Les sports mécaniques

*Mechanische sporten - Mechanical sports - Motorsport - Gli sport a motore*

Les passionnés de sports mécaniques pourront, en attendant de s'aligner au départ du Paris-Dakar, vivre des sensations tout à fait uniques au volant de leur engin de prédilection : voitures, kartings, motos et autres quads.

## LA CONDUITE SUR GLACE

### VAL D'ALLOS

■ **École de conduite sur glace** - Hiver seulement - Paul & Philippe GILLI  
Base de loisirs - 04260 ALLOS  
Tél. 04 92 83 01 89 - 04 93 14 17 67 (hors saison)  
Fax. 04 93 14 94 17  
p.gilli@groupe24.fr  
www.conduite-sur-glace-allos.fr

### 4X4

#### VALLÉE DE L'UBAYE

■ **Alti Rando 4x4**  
Randonnées en altitude sur chemins ouverts avec chauffeur. Vallon de la Moutière, lac des Sagnes, tunnel du Parpaillon, ...  
Les Cîmes - 04400 SUPER SAUZE  
Tél. 06 08 24 35 81 - Fax. 04 92 81 19 34

## LE KART

#### VALLÉE DE L'UBAYE

■ **DELAROLLI KART**  
Ouvert à l'année  
Chronométrages type F1, kartings 270 cc 4 temps, kartings enfants 12 cc 4 temps, et kartings bi place  
ZI St Pons - 04400 SAINT PONS  
Tél./Fax. 04 92 81 90 44  
philippe.001@hotmail.fr  
<http://perso.wanadoo.fr/kartingbarcelonnette>

## LE QUAD

#### VALLÉE DE LA BLANCHE

■ **ALPHA QUAD**  
04140 SAINT JEAN MONTCLAR  
Tél. 04 92 35 11 81

#### VALLÉE DE L'UBAYE

■ **SPORTS AVENTURE UBAYE**  
Location avec ou sans guide  
Péchine - 04850 JAUSIERS  
Tél. 04 92 81 02 79  
infos@sports-aventure-ubaye.com  
www.sports-aventure-ubaye.com

■ **Nathy Loisirs** - Nathy Loisirs à Pra Loup (location quad enfant)  
Tél. 06 10 23 11 52 - Fax. 04 92 84 08 75  
nathyloisirs@wanadoo.fr  
www.snowscootpraloup.com

## MOTONEIGE

### VAL D'ALLOS

■ **Sport Loisir Location**  
Location accompagnée  
04260 LA FOUX D'ALLOS  
Tél./Fax. 04 94 94 69 20 - 06 16 95 50 52

#### VALLÉE DE L'UBAYE

■ **Michel ROBERT**  
Front de piste Sauze Super Sauze  
04400 BARCELONNETTE  
Tél. 04 92 81 17 76 - 06 81 05 26 27

■ **Entre Ciel et Mer**  
04400 PRA LOUP 1600  
Front de pistes et hall de la maison de Pra Loup  
Tél. 04 92 84 08 20 - 06 08 64 74 77  
entrecielmer@wanadoo.fr  
www.entre-ciel-et-mer.com

# Les sports aériens

## Vliegsporten - Airborne sports - Luftsport - Gli sport aeronautici

Le ciel des Alpes du Sud et en particulier celui des Alpes de Haute-Provence offre une aérologie particulièrement propice à la pratique de tous les sports aériens. Il est connu et apprécié de tous les vélivoles du monde et mythique pour de nombreux pilotes.

Site de nombreux records du monde de distance, championnats et coupes du Monde, c'est avant tout un

site EXCEPTIONNEL pour s'initier à un sport aérien en glissant dans l'huile du matin avant d'affronter les puissants thermiques ou encore les fabuleux vols de restitution du soir, tout est permis dans cet environnement d'une exceptionnelle pureté, à l'ensoleillement remarquable et aux paysages magnifiques.

### VALLÉE DU HAUT-VERDON / VAL D'ALLOS

#### PARAPENTE BIPLACE

04260 ALLOS  
Tél. 06 86 85 76 87

### VALLÉE DE LA BLANCHE

#### LES AILES DU LAC

04140 SAINT JEAN MONTCLAR/ SAINT VINCENT LES FORTS  
Tél. 06 07 22 04 77

#### FEELING PARAPENTE

04140 SEYNE-LES-ALPES  
Tél. 06 62 52 44 82

#### AÉRODROME DE SEYNE-LES-ALPES

Association Vélivole - Velisurface  
Les Auches - 04140 SEYNE-LES-ALPES  
Tél./Fax. 04 92 35 25 13  
seyne.avs@free.fr

### VALLÉE DE L'UBAYE

#### CENTRE DE VOL A VOILE DE L'UBAYE

École de pilotage planeur (initiation, perfectionnement) vols de distance en planeur  
Baptême de l'air planeur et avion  
Vol de distance et vol découverte en planeur  
Aérodrome de Saint Pons  
04400 BARCELONNETTE  
Tél. 04 92 81 08 78 - Fax. 04 92 81 40 10  
cvvu@wanadoo.fr  
www.planeurubaye.com

#### UBAYE PARAPENTE

École de parapente ouverte à l'année Stage bi-place  
Le Pont Long - 04400 BARCELONNETTE  
Tél. 04 92 81 34 93 - Fax. 04 92 81 15 17  
info@ubaye-parapente.com  
www.ubaye-parapente.com

#### INCONDITION/AILE PARAPENTE

École de parapente (initiation, perfectionnement)  
Biplace découverte de pra loup. Vol panoramique au dessus du lac de Serre-Ponçon. Vol montagne.  
Les Terres Neuves - 04400 SAINT PONS  
Tél. 06 07 18 80 53  
contact@inconditionaile-parapente.fr  
www.inconditionaile-parapente.fr

#### ECOLE DE CERF VOLANT DE LA VALLEE

Apprendre à jouer et à piloter sur 6 ha de terrain exposé dans le vent de la vallée  
Le Pont Long - 04400 BARCELONNETTE  
Tél. 04 92 81 34 93 - Fax. 04 92 81 15 17  
info@ubaye-parapente.com  
www.ubaye-parapente.com

#### PARACHUTISME SPORTIF ET CHUTE LIBRE

Club de parachutisme de Pujaut  
Maison de Pra Loup - 04400 PRA LOUP  
Tél. 06 08 60 82 83  
info@praloup.com - www.praloup.com

#### ENTRE CIEL ET MER

04400 PRA LOUP  
Tél. 04 92 84 08 20 - 06 08 64 74 77  
entrecielmer@wanadoo.fr - www.entre-ciel-et-mer.com

#### PRA LOUP PARAPENTE

Pra Loup - 04400 UVERNET  
Tél. 04 92 84 13 60 - 06 62 11 74 56  
Fax. 04 92 84 13 60  
info@provence-parapente.com

#### CENTRE DE LOISIRS DU LAUTARET

04340 SAINT VINCENT LES FORTS  
Tél. 04 92 85 54 50 - Fax. 04 92 85 59 62  
contact@loisirsmontagne.com  
www.loisirsmontagne.com

Pour tout renseignement complémentaire :

#### ■ Comité Départemental de Vol à Voile

Aérodrome de St Auban - 04160 CHÂTEAU-ARNOUX  
Tél. 04 92 34 01 20

#### ■ Comité Départemental de Vol Libre

Quartier Croix Vieille - 04270 MEZEL  
Tél : 04 92 31 51 43  
jean-marie.dao@wanadoo.fr

#### ■ Comité Départemental de l'Aéronautique/Vol à moteur

7 Avenue Jean Jaurès - 04200 SISTERON  
Tél : 04 92 31 24 01

#### ■ Agence de Développement Touristique

Maison des Alpes de Haute-Provence  
Immeuble François Mitterrand - BP 170  
04005 DIGNE-LES-BAINS Cedex  
Tél. 04 92 31 57 29 - Fax. 04 92 32 24 94  
info@alpes-haute-provence.com  
www.alpes-haute-provence.com

# Les sports d'hiver

## *Wintersporten - Winter sports - Wintersport - Gli sport invernali*

L'espace neige des Alpes de Haute-Provence offre une grande diversité de sites et de paysages avec des altitudes qui atteignent 3000 mètres.

La haute montagne est le domaine de prédilection des stations modernes de dimension internationale (Praloup, Val d'Allos 1800 - La Foux).

La moyenne montagne permet la pratique d'activités tournées vers la découverte et la détente dans les stations familiales et nature de la vallée de la Blanche (Saint Jean Montclar, Chabanon Selonnet, le Grand Puy), de la vallée de l'Ubaye (le Sauze/ Super Sauze, Sainte-Anne-La-Condamine ...) et Val d'Allos 1500 - Le Seignus. Tous les loisirs liés à la neige se pratiquent sans restriction dans un environnement exceptionnellement préservé.



### Destination pour petits et grands

5 stations disposent du nouveau "label famille plus montagne" qui est le 1<sup>er</sup> et unique label touristique national qualifiant l'accueil et les prestations proposées aux familles et aux enfants dans les communes touristiques françaises :

- Val d'Allos 1500-Le Seignus,
- Val d'Allos 1800-La Foux
- St Jean Montclar,
- Pra-Loup,
- Sauze-Super Sauze.

Ces stations s'engagent à respecter les points suivants :

- 1) Accueillir les enfants à partir de 18 mois dans une structure de qualité
- 2) Favoriser dès 4 ans au moins l'initiation à la glisse et l'apprentissage du ski au sein de jardin des neiges
- 3) Permettre aux enfants débutants et à leurs parents de skier ensemble sur des pistes appropriées
- 4) Offrir un espace luge aménagé au cœur de la station
- 5) Faire de la sécurité un souci permanent
- 6) Proposer toute la saison des animations pour les 3/12 ans
- 7) Favoriser le bon accueil des familles et des enfants dans les structures d'hébergement et de restauration
- 8) Mettre en place une politique tarifaire familiale attractive
- 9) Informer et prendre en compte les suggestions des familles

## VAL D'ALLOS

**VAL D'ALLOS 1800 - LA FOUX**  
(1800 m - 2600 m)

**Domaine skiable :** 180 km de pistes (domaine relié de l'Espace Lumière avec Pra Loup)

**80 pistes :** 5 noires, 34 rouges, 25 bleues, 16 vertes

**50 remontées mécaniques :** 1 téléphérique, 3 télécabines, 13 télésièges, 32 téléskis, 1 télébenne

**VAL D'ALLOS 1500 - LE SEIGNUS**  
(1500 m - 2425 m)

**Domaine skiable :** 50 km de pistes

**21 pistes :** 4 noires, 8 rouges, 7 bleues, 2 vertes

**13 remontées mécaniques :**

2 télécabines, 3 télésièges, 8 téléskis

### Ski de fond

49 km de pistes et de boucles de différents niveaux, tracées en grande largeur pour la pratique de la technique classique et du skating.

### LES ESPACES NORDIQUES

**VAL D'ALLOS 1400 – LE VILLAGE**

7 km d'itinéraires nordiques vous permettent d'accéder à la cabine de Valdemars (2030 m)

Tél. 04 92 31 83 02 81

### HAUT VERDON /RATERY 1700

Grâce à son exposition à l'ubac et son altitude (1700 m), le site nordique de Ratery bénéficie d'une neige de qualité. Ses pistes en boucle et sous les mézèzes donnent lieu à de jolies balades avant de venir vous réchauffer au chalet accueil.

Chalet accueil

Tél. 04 92 83 40 92

### LA COLLE SAINT MICHEL

Ensoleillement optimum au cœur des forêts de pins et des pâturages. Pistes en boucles de courtes distances parfaites pour l'initiation et pistes des Coulets ou du Frigoulier pour découvrir les grands espaces.

Centre de ski nordique

Tél. 04 92 83 33 99

■ **Office de Tourisme du Val d'Allos**

Tél. 04 92 83 02 81 / 04 92 83 80 70

Fax. 04 92 83 06 66

info@valdallos.com

www.valdallos.com

■ **École de Ski Français**

Val d'Allos 1800 - La Foux

Tél. 04 92 83 81 64

Fax. 04 92 83 88 56

info@esf-valdallos.com

■ **École de Ski Français**

Val d'Allos 1500 - Le Seignus

Tél. 04 92 83 00 65

Fax. 04 92 83 00 96

contact@esf-allos-le-seignus.com

■ **RATERY 1700 - Centre de ski nordique**

Rte du Col des Champs - 04370 Colmars-les-Alpes

Tél. 04 92 83 40 92 / 06 08 60 04 16

www.ratery.com

■ **Bureau des remontées mécaniques du Val d'Allos**

Tél. 04 92 83 81 44

Fax. 04 92 83 89 57

sava@remy-loisirs.com

www.valdallos-remy.com

■ **Centre de ski nordique de la COLLE ST MICHEL**

Tél. 04 92 83 33 99 - Fax. 04 92 83 33 99

## VALLÉE DE LA BLANCHE

### CHABANON-SELONNET (1550 m - 2050 m)

Domaine skiable : 40 km de pistes

29 pistes : dont 4 noires, 11 rouges, 7 bleues, 7 vertes

Ski nocturne sur piste éclairée.

11 remontées mécaniques : 1 télésiège, 10 téléskis

1 Half Pipe

25 km de pistes de randonnée nordique et de raquette.

■ **Office de Tourisme Intercommunal de la Vallée de la Blanche et du Bès**

Tél. 04 92 35 11 00 - Fax. 04 92 35 28 84

info@valleedelablanc.com

www.valleedelablanc.com

■ **Bureau des remontées mécaniques de Chabanon-Selonnet**

Tél. 04 92 35 06 50 - Fax. 04 92 35 21 99

■ **Point Accueil de Chabanon-Selonnet**

Tél. 04 92 32 48 59

Fax. 04 92 35 21 99

chabanon@wanadoo.fr

www.chabanon-selonnet.com

■ **École de Ski Français**

Tél. 04 92 35 09 59 - Fax. 04 92 35 09 59

esfchabanon@tiscali.fr

### SAINT-JEAN-MONTCLAR (1350 m - 2500 m)

Station labellisée "Villages de Montagne", "Station Verte de Vacances" et Famille plus.

Domaine skiable : 45 km de pistes

31 pistes : 4 noires, 10 rouges, 13 bleues, 4 vertes

16 remontées mécaniques : 4 télésièges, 11 téléskis

1 babyski

10 km de pistes de randonnée nordique et 2 itinéraires raquette.

### SEYNE/LE GRAND-PUY

(1300 m - 1800 m)

Domaine skiable : 20 km de pistes

14 pistes : 3 noires, 7 rouges, 2 bleues, 2 vertes

8 remontées mécaniques : 1 télésiège, 6 téléskis,

1 babyski

20 km de randonnée nordique

### SITE NORDIQUE DU FANGET

Ici, ni foule ni remontées mécaniques, seulement des paysages à vous couper le souffle et un environnement sécurisé pour vos enfants.

Foyer accueil : Tél. 04 92 35 32 65

■ **Office de Tourisme Intercommunal de la Vallée de la Blanche**

Tél. 04 92 35 11 00

Fax. 04 92 35 28 84

info@valleedelablanc.com

www.valleedelablanc.com

■ **Bureau des remontées mécaniques de Saint-Jean-Montclar**

Tél. 04 92 35 04 36

Fax. 04 92 35 28 88

■ **Point Accueil de Saint-Jean-Montclar**

Tél. 04 92 30 92 01

Fax. 04 92 30 92 09

info@montclar.com - www.montclar.com

■ **École de Ski Français**

Tél. 04 92 35 03 99

Fax. 04 92 35 03 99

■ **Office de Tourisme Intercommunal de la Vallée de la Blanche**

Tél. 04 92 35 11 00

Fax. 04 92 35 28 84

info@valleedelablanc.com

www.valleedelablanc.com

■ **Bureau des remontées mécaniques de Seyne/Grand-Puy**

Tél. 04 92 35 19 19

Fax. 04 92 35 18 98

grandpuy@seynealpes.fr

■ **École de Ski Français**

Tél. 04 92 35 26 69

## VALLÉE DE L'UBAYE

### PRA LOUP (1500 m - 2600 m)

**Domaine skiable :** 180 km de pistes (domaine relié de l'espace Lumière avec Val d'Allos 1800 - la Foux)

**80 pistes :** 5 noires, 34 rouges, 25 bleues, 16 vertes.  
3 jardins d'enfants, 1 rider park, 3 rider space, 2 pistes de luge

**50 remontées mécaniques :** 3 télécabines, 13 téléésièges, 32 téléskis, 2 téléphériques  
1 boucle d'initiation au ski de fond à Pra Loup 1500 (4 km) ouverte en fonction des conditions météorologiques.

#### ■ Office de Tourisme de Pra Loup

Tél. 04 92 84 10 04  
Fax. 04 92 84 02 93  
info@praloup.com  
www.praloup.com

#### ■ Bureau des remontées mécaniques Pra Loup Développement

Bureau des remontées mécaniques  
Tél. 04 92 84 11 54  
Fax. 04 92 84 18 94  
www.skipass-praloup.com

#### ■ École du Ski Français Les mélèzes

Pra loup 1600  
Tél. 04 92 84 11 05  
Fax. 04 92 84 01 91  
info@esf-praloup.com  
www.esf-praloup.com

#### ■ École de ski Équilibre

Maison de Pra Loup - Pra loup 1600  
Tél. 04 92 84 05 99  
Fax. 04 92 84 08 55  
ski@esipraloup.com - www.esipraloup.com

### SAUZE/SUPER-SAUZE

(1400 m - 2400 m)

**Domaine skiable :** 65 km de pistes.

**37 pistes + 1 snow park**

**23 Remontées mécaniques :** 20 téléskis, 3 téléésièges  
4 itinéraires raquettes

#### ■ Office de Tourisme du Sauze/Super-Sauze

Tél. 04 92 81 05 61  
Fax. 04 92 81 21 60  
info@sauze.com  
www.sauze.com

#### ■ Bureau des remontées mécaniques du Sauze/Super-Sauze

SARL Couttolenc  
Immeuble le salto - 04400 LE SAUZE  
Tél. 04 92 81 01 57  
Fax. 04 92 81 28 65  
welcome@skipass-sauze.com

#### ■ École du Ski Français

Immeuble Le jardin alpin - 04400 LE SAUZE  
Tél. 04 92 81 05 20  
Fax. 04 92 81 21 46  
info-esf@sauze.com - www.esf-sauze.com

#### ■ École Internationale de Ski

Immeuble le Soleil des Neiges - 04400 LE SAUZE  
Tél./Fax. 04 92 81 58 43  
www.ecoledeski.fr

#### ■ Rider Connection école de free style

Inscriptions et renseignements Bastien  
Tél. 06 81 35 58 59  
riderconnection@sauze.com

## **SAINTE ANNE LA CONDOMINE**

**(1800 m - 2400 m)**

**Domaine skiable** : 30 km de pistes de ski alpin

**15 pistes** : 1 noire, 4 rouges, 5 bleues, 5 vertes  
Enneigement artificiel

**8 Remontées mécaniques** : 6 téléskis, 1 télésiège,  
1 fil neige

■ **Bureau des remontées mécaniques  
de Sainte Anne La Condomine**  
Tél. 04 92 84 33 01 - Fax. 04 92 84 35 98  
[www.sainte-anne.com](http://www.sainte-anne.com)

■ **École du Ski Français**  
04530 SAINTE-ANNE-LA-CONDAMINE  
Tél./Fax. 04 92 84 35 60

■ **Service Tourisme Communauté de Communes  
Vallée de l'Ubaye**  
4, Av. des 3 Frères Arnaud - 04400 Barcelonnette  
Tél. 04 92 81 04 04 - Fax. 04 92 81 51 67  
[info@ubaye.com](mailto:info@ubaye.com)  
[www.ubaye.com](http://www.ubaye.com)

## **SAINT PAUL SUR UBAYE**

**et ses hameaux de caractère 1400/ 2000 m**

**Domaine skiable** : 20 km de pistes de ski de fond

**4 pistes de ski de fond** : 1 bleue, 1 verte, 1 rouge, 1  
noire

**1 piste de raquettes**

**1 aire de luge au départ des pistes**

■ **FOYER NORDIQUE L'UBAÏA**  
Tél. 04 92 84 39 76

■ **École de ski**  
Chantal Bonaglia  
Tél. 04 92 81 43 34 - 06 81 80 40 74

■ **Service Tourisme Communauté de Communes  
Vallée de l'Ubaye**  
4, Avenue des 3 Frères Arnaud - 04400 BARCELONNETTE  
Tél. 04 92 81 04 04  
Fax. 04 92 81 51 67  
[info@ubaye.com](mailto:info@ubaye.com) - [info@haute-ubaye.com](mailto:info@haute-ubaye.com)  
[www.ubaye.com](http://www.ubaye.com) - [www.haute-ubaye.com](http://www.haute-ubaye.com)

## **LES ESPACES NORDIQUES**

**Larche 1700/2000 m**

**Domaine skiable** : 30 km de pistes de ski de fond

**8 pistes de ski de fond** : 1 bleue, 3 vertes, 1 orange,  
2 rouges, 1 noire

**1 piste de raquettes**

**3 pistes de ski alpin** : 1 bleue, 1 verte, 1 rouge

**3 remontées mécaniques**

■ **Remontées mécaniques**  
Tél. 04 92 84 32 97

■ **Activités / état des pistes**  
Tél. 04 92 81 04 04  
N° indigo 0 820 206 210  
[www.haute-ubaye.com](http://www.haute-ubaye.com)

■ **Centre de ski de fond le Lauzanier**  
Tél. 04 92 84 35 93

■ **Ecole du ski français**  
Yvan chevalier  
Tél. 04 92 84 68 61  
Chantal Bonaglia  
Tél. 04 92 81 43 34 - 06 81 80 40 74  
Renseignements / réservation  
Tél. 04 92 84 33 58 - Fax. 04 92 84 34 85  
[larche@haute-ubaye.com](mailto:larche@haute-ubaye.com)

■ **Service Tourisme Communauté de Communes  
Vallée de l'Ubaye**  
4, avenue des 3 frères Arnaud  
04400 BARCELONNETTE  
Tél. 04 92 81 04 04 - Fax. 04 92 81 51 67  
[info@ubaye.com](mailto:info@ubaye.com) / [info@haute-ubaye.com](mailto:info@haute-ubaye.com)  
[www.ubaye.com](http://www.ubaye.com) / [www.haute-ubaye.com](http://www.haute-ubaye.com)



**AGENCE DE DEVELOPPEMENT TOURISTIQUE**

Maison des Alpes de Haute-Provence

Immeuble François Mitterrand

BP 170 - 04005 DIGNE-LES-BAINS Cedex

Tél. 04 92 31 57 29 - Fax. 04 92 32 24 94

info@alpes-haute-provence.com

www.alpes-haute-provence.com



Ce document est édité par l'Agence Départemental Touristique des Alpes de Haute-Provence avec le concours financier du Conseil Général des Alpes de Haute-Provence, du Conseil Régional Provence-Alpes-Côte-d'Azur, de l'État et de l'Europe. Nous remercions vivement toutes les personnes qui ont collaboré à son élaboration. Ce document n'a pas de valeur contractuelle, en conséquence les renseignements indiqués ne peuvent en aucun cas engager la responsabilité de l'Agence de Développement Touristique des Alpes de Haute-Provence. Crédits photos : AOT/Ph. LEROUX/Ch. LAUBERT - M. MOLLE/Arc en Ciel - CD783/Photobrique WALLIS - Création, réalisation et actualisation 2007 : GALETIS BLEUIS - Impression 2007 : Imprimerie LOUIS JEAN.